

ПРИНАДЛЕЖНОСТИ BERNINA

КРАТКИЙ ОБЗОР АССОРТИМЕНТА ПРИНАДЛЕЖНОСТЕЙ ДЛЯ
ШВЕЙНЫХ МАШИН И ОВЕРЛОКОВ



made to create **BERNINA**

Категория А	1	910	1001	1020	1091	2	1630
		930	1004	1021	1120		
		931	1005	1030	1130		
		932	1006	1031	1230		
		933	1008	1050	1240		
		940	1010	1070	1241		
		950	1011	1080	1260		
		1000	1015	1090	1530		



Категория В	1	125	230	2	130	3	165	5	B 530
		125 S	230 PE		140		170		B 550 QE
		135	240		150				
		135 S	B 325		153		4		430
		145	B 330		153 QE				440 QE
		145 S	B 335		155				B 555
		210	B 350 PE		160				B 570 QE
		B 215	B 380		163				630
		220							



Категория С	1	180	3	435
		185		450
	2	200		B 560
		730		B 580
				640



Категория D	1	B 710
	2	B 750 QE B 780



Категория E	7-ая серия	5-ая серия	4-ая серия		
Ea¹	B 700	Eb¹	B 500	Ec¹	B 435
Ea²	B 720 B 735	Eb²	B 535	Ec²	B 475 QE B 485
Ea³	B 740	Eb³	B 540	Ec³	B 480
Ea⁴	B 770 QE B 770 QE PLUS B 790 B 790 PLUS B 790 PRO	Eb⁴	B 570 QE B 590		



Категория F	1	B 820 QE
	2	B 830
		B 880 B 880 PLUS



глава 1

Лапки для
швейных машин

Общие швейные работы		Открытая вышивальная лапка #20/20C/20D	22
Защитное приспособление для пальцев #99	11	Открытая вышивальная лапка со скользящей подошвой #56	22
Лапка для выполнения зигзага #0	11	Лапка для выполнения сборок #16	23
Лапка со скользящей подошвой для шва зигзагом #52/52C/52D	11	Аппарат для выполнения сборок #86	23
Лапка для реверсных стежков #1/1C/1D	12	Лапка для выполнения бахромы #7	23
Лапка для реверсного стежка с прозрачной подошвой #34/34C/34D	12	Лапка для шитья шнуром #11	24
Лапка верхнего транспортера #50 с тремя сменными подошвами и кромконаправителем	12	Лапка для вшивания шнура #21	24
Роликовая лапка #51	13	Лапка для вшивания шнуров #22/25	24
Лапка для прямой строчки со скользящей подошвой #53	13	Лапка для защипов #30/31/32/33	25
		Лапка для защипов и декоративных строчек с прозрачной подошвой #46C	25
		Устройство для защипов	26
		Устройство для выполнения испанской мережки #47	26
Пуговицы и пуговичные петли		Лапка для выпушки #38	26
Лапка для выполнения петель #3/3C	14	Вышивальная лапка с прозрачной подошвой #39/39C	27
Лапка с салазками для петель #3A/3B/3C	14	Лапка поперечного транспортера #40/40C	27
Лапка для пришивания пуговиц #18	14	Лапка для пришивания шнура #43	27
		Роликовая лапка #55	28
Эластичные/растяжимые материалы		Двойная лапка для вшивания шнуров #59C/60C	28
Оверлочная лапка #2/2A	15	Вышивальная лапка #15	28
Лапка для трикотажных материалов #12/12C	15	Вышивальная лапка #26/26L	29
		Лапка для аппликаций #23	29
Застежки молния			
Лапка для "молний" #4/4D	16	Пэчворк	
Лапка с направляющим устройством для вшивания молнии #14/14D	16	Лапка для петчворка #37/37D	30
Лапка для вшивания молнии со скользящей подошвой #54	16	Лапка для пэчворка с направляющей #57/57D	30
Лапка для потайных застежек "молния" #35	17	Лапка для петчворка #97/97D	30
Подшивка и простегивание		Квилтинг	
Лапка потайного стежка #5	18	Лапка для штопки #9	31
Лапка для джинсовой ткани #8/8D	18	Лапка для свободного машинного вышивания #24	31
Лапка для отделки узких кромок #10/10C/10D	18	Лапка для квилтинга #29/29C	31
Подрубатель прямой строчкой #62/64	19	Регулятор стежков BERNINA (BSR) #42	32
Подрубатель строчкой зигзаг #61/63/66	19	Лапка для эхо-квилтинга и CutWork #44C	32
Подрубатель для образования волнистой кромки #68/69	19	Регулируемая лапка для шитья по разметке #72/72S	32
Устройство для окантовки срезов фальцованной косой бейкой #87	20	Регулируемая лапка для стиплинга #73	33
Устройство для окантовки срезов нефальцованной косой бейкой #88	20	Регулируемая лапка для покрывной стёжки #74	33
Лапка для устройства для окантовки срезов косой бейкой #95/95C	20	Клипсы для эхо-квилтинга	33
Лапка – запошиватель #70/71	21	Вставка для пришивания шнура	34
Декоративное шитье		Комплекты лапок	
Вышивальная лапка #6	22	Комплект лапок	35
		Комплект D	35

глава 2

Аксессуары для швейных машин

Аксессуары для швейных машин

Адаптер #75/77	38	Набор формованных шаблонов	46
Лапкодержатель Snap-on #78	38	Набор формованных шаблонов	46
Направитель шва для пэчворка	38	Коленоподъемник/Система свободных рук (FHS)	47
Игольные пластины BERNINA	39	Коленный рычаг – комплект для дополнительного оснащения машин (FHS)	47
Игольная пластина для прямой строчки и работы с CutWork	39	Лампа подсветки	47
Игольная пластина для машин с 9 мм, с узкой прорезью 5,5 мм	39	Аппарат для штопки носков	48
Игольная пластина 5,5 мм для иглопробивного устройства	40	Нитенаправитель для металлизированных и шелковых ниток	48
Игольная пластина для иглопробивного устройства	40	Устройство для улучшения скольжения ниток	48
Шпулька и шпульный колпачок для качающегося челнока	40	Маслёнка	49
Шпулька и шпульный колпачок для ротационного челнока	41	Комплект увеличительных стекол	49
Шпулька и шпульный колпачок для челнока B9/ BERNINA	41	Держатель увеличительного стекла и иглопробивного устройства	49
Аппарат для кругового вышивания #83	41	Комплект иглопробивного устройства для машин с качающимся челноком	50
Устройство для ажурной вышивки #82 с лапкой #92	42	Комплект иглопробивного устройства для машин с ротационным, B9 и BERNINA челноком	50
Лапка для ажурной вышивки #92	42	Иглы для фильцевания	50
Регулируемый направитель	42	USB-накопитель	51
Кромконаправитель для правой и левой стороны	43	Держатель для нескольких катушек с нитками	51
Кромконаправитель с размерной шкалой	43	Надставка для держателя катушек с нитками	51
Устройство для улучшения перемещения ткани при выполнении петель	43	Коробка с принадлежностями BERNINA	52
Компенсационная пластинка для петель	44	Стилуc	52
Прорезатель петель с деревянной подставкой	44	Сумки для швейной машины и вышивального модуля	52
Приставной столик	45	Чемодан	53
Ограничительная рейка к приставному столику	45	Сумка для принадлежностей	53
Приставной столик из оргстекла для квилтинга	46	Чемодан для принадлежностей	53
		L тележка	54
		XL тележка	54
		Набор игл	54
		Иглы с плоской колбой BERNINA	55

глава 3

Принадлежности для вышивальных машин

Принадлежности для вышивальных машин	
Вышивальные модули	58
Приставной столик из оргстекла для вышивального модуля	58
Адаптер для вышивания на рукавной платформе для средних и овальных пялец	58
Малые пяльцы	59
Пяльцы средних размеров	59
Пяльцы большие	59
Большие овальные пяльцы	60
Пяльцы Midi	60

Пяльцы Maxi	60
Пяльцы Mega	61
Пяльцы Jumbo	61
Маленькие вышивальные пяльцы с зажимами	61
Пяльцы с зажимом средние	62
Большие пяльцы для рукавной платформы	62
Пяльцы 'N' Buddyz	62
Вышивальная Дизайн-Студия BERNINA	63
Инструмент BERNINA CutWork	63
Запасные части BERNINA CutWork	63

глава 4

Программное обеспечение

Программное обеспечение	
Программное обеспечение BERNINA для вышивания, 9	66

BERNINA Toolbox	67
-----------------	----

глава 5

Принадлежности для оверлоков

Общие швейные работы	
Стандартная оверлочная лапка	73
Лапка для оверлочного шва/комбинированная лапка	73
Прозрачная лапка для оверлочного шва/комбинированная лапка #L27/C27	73
Лапка цепного стежка	74
Лапка для плоского и цепного шва	74
Лапка для прошивания изгибов	74
Лапка для рюшей	75
Подшивка и простегивание	
Лапка для плоского шва/компенсирующая лапка	76
Лапка для резиновой тесьмы	76
Лапка потайного стежка	76
Окантователь в четыре сложения #C21	77
Окантователь в три сложения #C22	77
Устройство для подшивания края	77
Регулируемый направитель бейки	78
Декоративное шитье	
Лапка для выпушки, бисера и блесток	79
Лапка для бисера и блесток #L15/C15	79
Лапка для выпушки	80
Лапка для вшивания шнура	80
Лапка для выполнения сборок	81
Устройство для выполнения сборок	81

Нитенаправитель для декоративных ниток	81
Катушкодержатель для декоративных ниток	82

Дополнительные принадлежности

Пластина для прошивания трудных мест ОШ/ПШ	83
Кромкоправитель для правой и левой стороны	83
Кромкоправитель в стержне	83
Приставной столик	84
Крышка рукавной платформы	84
Мусоросборник	84
Пинцет BERNINA	85
Приспособление для заправки или замены игл	85
Проволока нитевдевателя	85
Кисточка/приспособление для замены игл	86
Отвертка	86
Центрирующее устройство/Катушкодержатель	86
Держатель принадлежности	87
Стопорное приспособление для плоского шва	87
Набор нитевдевателей для оверлока	87
Масленка для оверлоков	88
Стилуc для сенсорного экрана	88
Коробка для принадлежностей	88
Коробка для принадлежностей/Дополнительная коробка	89
Сумка для оверлока	89
Тележка для оверлока	89
Чемодан для принадлежностей для оверлока	90

Информация к каталогу принадлежностей BERNINA

Основные категории

В обзоре машин на левой стороне перечислены швейные и вышивальные машины BERNINA, подразделенные на основные категории A, B, C, D, E и F. Эти категории у принадлежностей указывают на то, с какой моделью машины они совместимы.

В категорию A внесены только самые популярные модели. Специальные модели также не упоминаются отдельно. Ваш дилер BERNINA с удовольствием поможет Вам в выборе принадлежностей.

Числовой перечень лапок

Дополнительно к обзору машин сортированы по номерам все лапки и подошвы лапок BERNINA.

Так можно очень быстро найти нужную лапку по ее номеру.

Пример

1. Найдите свою модель в обзоре машин и запомните категорию.
2. Найдите нужную принадлежность в перечне лапок или в оглавлении и проверьте их совместимость на основании категории.

7er Serie

Ea¹ B 700 E

Ea² B 720
B 735

Ea³ B 740

Ea⁴ B 770 QE
B 770 QE PLUS
B 790
B 790 PLUS



Моя модель BERNINA 735 имеет категорию Ea².



50	008 968 73 00	A						
50	008 969 73 00	B	C	D	Ea ²⁻⁴	Eb ²⁻⁴	Ec	F
	032 913 71 00*	A	B	C	D	Ea ²⁻⁴	Eb ²⁻⁴	Ec

Лапка верхнего транспортера #50 совместима с моделью B 735.

Оборудование и объем поставок

В этом каталоге принадлежностей для наглядности используются рисунки. Изображенные на рисунках продукты не всегда соответствуют действительному объему поставок. Продукт может подвергаться изменениям в зависимости от страны доставки.

По техническим соображениям и в целях совершенствования продукта технические параметры и объем поставок могут подвергаться изменениям в любое время без предварительного объявления.

Последнюю версию каталога принадлежностей на других языках Вы найдете на сайте: www.bernina.com/accessories

ЛАПКИ ДЛЯ ШВЕЙНЫХ МАШИН



Обзор швейных лапок

Номер	Наименование	Страница	Номер	Наименование	Страница
#0	Лапка для выполнения зигзага	11	#40/40C	Лапка поперечного транспортера	27
#1/1C/1D	Лапка для реверсных стежков	12	#42	Регулятор стежков BERNINA (BSR)	32
#2/2A	Оверлочная лапка	15	#43	Лапка для пришивания шнура	27
#3/3C	Лапка для выполнения петель	14	#44C	Лапка для эхо-квилтинга и CutWork	32
#3A/3B/3C	Лапка с салазками для петель	14	#46C	Лапка для защипов и декоративных строчек с прозрачной подошвой	25
#4/4D	Лапка для "молний"	16	#47	Устройство для выполнения испанской мережки	26
#5	Лапка потайного стежка	18	#50	Лапка верхнего транспортера #50 с тремя сменными подошвами и кромконаправителем	12
#6	Вышивальная лапка	22	#51	Роликовая лапка	13
#7	Лапка для выполнения бахромы	23	#52/52C/52D	Лапка со скользящей подошвой для шва зигзагом	11
#8/8D	Лапка для джинсовой ткани	18	#53	Лапка для прямой строчки со скользящей подошвой	13
#9	Штопальная лапка	31	#54	Лапка для вшивания молнии со скользящей подошвой	16
#10/10C/10D	Лапка для отделки узких кромок	18	#55	Роликовая лапка	28
#11	Лапка для шитья шнуром	24	#56	Открытая вышивальная лапка со скользящей подошвой	22
#12/12C	Лапка для трикотажных материалов	15	#57/57D	Лапка для пэчворка с направляющей	30
#14/14D	Лапка с направляющим устройством для вшивания молнии	16	#59C	Двойная лапка для вшивания шнуров	28
#15	Вышивальная лапка	28	#60C	Двойная лапка для вшивания шнуров	28
#16	Лапка для выполнения сборок	23	#61	Подрубатель строчкой зигзаг	19
#18	Лапка для пришивания пуговиц	14	#62	Подрубатель прямой строчкой	19
#20/20C/20D	Открытая вышивальная лапка	22	#63	Подрубатель строчкой зигзаг	19
#21	Лапка для вшивания шнура	24	#64	Подрубатель прямой строчкой	19
#22	Лапка для вшивания шнуров	24	#66	Подрубатель строчкой зигзаг	19
#23	Лапка для аппликаций	29	#68	Подрубатель для образования волнистой кромки	19
#24	Лапка для свободного машинного вышивания	31	#69	Подрубатель для образования волнистой кромки	19
#25	Лапка для вшивания шнуров	24	#70	Лапка – запошиватель	21
#26/26L	Вышивальная лапка	29	#71	Лапка – запошиватель	21
#29/29C	Лапка для квилтинга	31	#72/72S	Регулируемая лапка для шитья по разметке	32
#30	Лапка для защипов	25	#73	Регулируемая лапка для стиплинга	33
#31	Лапка для защипов	25	#74	Регулируемая лапка для покрывной стёжки	33
#32	Лапка для защипов	25			
#33	Лапка для защипов	25			
#34/34C/34D	Лапка для реверсного стежка с прозрачной подошвой	12			
#35	Лапка для потайных застежек "молния"	17			
#37/37D	Лапка для петчворка	30			
#38	Лапка для выпушки	26			
#39/39C	Вышивальная лапка с прозрачной подошвой	27			

Номер	Наименование	Страница
#75	Адаптер	38
#77	Адаптер	38
#78	Лапкодержатель Snap-on	38
#82	Устройство для ажурной вышивки #82 с лапкой #92	42
#83	Аппарат для кругового вышивания	41
#86	Аппарат для выполнения сборок	23
#87	Устройство для окантовки срезов фальцованной косой бейкой	20
#88	Устройство для окантовки срезов нефальцованной косой бейкой	20
#92	Лапка для ажурной вышивки	42
#95/95C	Лапка для устройства для окантовки срезов косой бейкой	20
#97/97D	Лапка для петчворка	30
#99	Защитное приспособление для пальцев	11

Пристегивающиеся подошвы

Номер	Наименование	Страница
#1	Подошва лапки для реверсных стежков	12
#2	Подошва оверлочной лапки	15
#3	Подошва лапки для выполнения петель	14
#4	Подошва лапки для "молний"	16
#5	Подошва лапки потайного стежка	18
#8	Подошва лапки для джинсовой ткани	18
#20	Подошва открытой вышивальной лапки	22
#37	Подошва лапки для пэчворка	30

Информация по лапкам BERNINA

Лапки BERNINA гарантируют точность и стабильность. Их легко заменять, а BERNINA предлагает подходящие лапки для любого применения. Лапки отличаются различными вариантами отверстий держателя:



Для всех моделей категории А каталога принадлежностей используются лапки с держателем с 2-х зубчатым отверстием.



Для всех остальных моделей категорий от В до F каталога принадлежностей применяются лапки с закрытым отверстием держателя.

**Лапки с закрытыми отверстиями держателя отличаются друг от друга:
Например, лапка для реверсных стежков #1/1C/1D для красивого декоративного шитья**

1



- Эти лапки помечены номерами
- Для швейных и вышивальных машин BERNINA с максимальной шириной строчки в 5,5 мм

1C



- Буква «С» обозначает кодированные лапки и относится к оптической призме, задающей швейной машине ширину строчки
- Для швейных и вышивальных машин BERNINA с максимальной шириной строчки в 9 мм
- Подошвы длиннее и шире, чем у лапки 5,5 мм

1D



- Буква «D» обозначает систему двойной подачи ткани Dual Transport. Лапки D используются с системой двойной подачи ткани BERNINA Dual-Transport. Поэтому у подошвы имеется сзади прорезь для системы двойной подачи ткани
- Для швейных и вышивальных машин BERNINA с максимальной шириной строчки в 9 мм
- Подошва укреплена двумя держателями

Дополнительные отличительные признаки у лапок для выполнения пуговичных петель

3A



- Буква «А» означает автоматическое выполнение петли
- Для швейных и вышивальных машин BERNINA с максимальной шириной строчки в 5,5 мм и 9 мм
- Изменяемая по выбору длина петли максимум до 30 мм
- Сенсором на лапке машина измеряет длину петли [мм] и автоматически дошивает ее

3B



- Буква «В» означает полуавтоматическое выполнение петли
- Для швейных и вышивальных машин BERNINA с максимальной шириной строчки в 5,5 мм и 9 мм
- Изменяемая по выбору длина петли максимум до 30 мм
- Машина измеряет длину петли [количество стежков] и выполняет ее шаг за шагом

Полную информацию с видео и ценными советами по использованию Вы получите на нашей веб-страничке www.bernina.com.

Общие швейные работы

Защитное приспособление для пальцев #99



Предохранитель для пальцев это простое защитное устройство. Его можно закрепить на большинстве лапок на лапкодержателе.



bernina.com/finger-guard

99 032 711 70 00 B C D Ea²⁻⁴ Eb²⁻⁴ Ec F

*Не совместимо с лапками «D»

Лапка для выполнения зигзага #0



Эта многосторонняя лапка пригодна для всех рабочих и декоративных строчек с максимальной шириной стежка 5,5 мм. Кроме того она идеальна для работы стежками фестончатой подрубки, собаривающими строчками и строчками «серпантин».



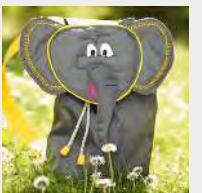
bernina.com/foot-0

0 002 598 72 00 A
0 008 444 73 00 B C D Ea²⁻⁴ Eb²⁻⁴ Ec F

Лапка со скользящей подошвой для шва зигзагом #52/52C/52D



Подошва этой лапки снабжена противоприлипающим покрытием и обеспечивает беспрепятственное скольжение по трудным материалам, таким как пластик, винил, кожа и т. п.



bernina.com/foot-52

52 002 586 72 00	A							
52 003 076 71 00*	A2							Скользящая подошва 9 мм
52 008 477 74 00		B	C	D	Ea ²⁻⁴	Eb ²⁻⁴	Ec	F
52C 008 881 75 00			C	D	Ea ³⁺⁴	Eb ³⁺⁴	Ec ³	F
52D 032 965 72 00				D	Ea ³⁺⁴	Eb ⁴		F

* Количество товара ограничено

Общие швейные работы

Лапка для реверсных стежков #1/1C/1D



Лапка для реверсных стежков пригодна для выполнения различных рабочих и декоративных строчек, а также для шитья подрубленных краев. Свободное место для нитки перед прорезью игольной пластины и за нею дает возможность выполнять образцы с попеременным движением материала вперед и назад и гарантирует прекрасную подачу материала.

1	002 576 72 00	A						
1	002 781 70 00*	A2						
1	032 707 71 00	A	B1				Ec ^{1,2*}	Пристегивающаяся подошва
1	008 445 74 00	B	C	D	Ea ²⁻⁴	Eb ²⁻⁴	Ec	F
1C	033 202 72 00		C	D	Ea ³⁺⁴	Eb ³⁺⁴	Ec ³	F
1D	033 220 72 00			D	Ea ³⁺⁴	Eb ⁴		F

* Количество товара ограничено
 ■ Ec³: B 475 QE



bernina.com/foot-1

Лапка для реверсного стежка с прозрачной подошвой #34/34C/34D



Прозрачная подошва лапки для реверсных стежков обеспечивает хороший обзор зоны прокола материала иглой. Красные маркировки на верхней стороне лапки способствуют получению особенно точных и тщательных результатов.

34	030 972 71 00	A						
34C	030 974 70 00*	A2						
34	030 770 72 00	B	C	D	Ea ²⁻⁴	Eb ²⁻⁴	Ec	F
34C	030 769 73 00		C	D	Ea ³⁺⁴	Eb ³⁺⁴	Ec ³	F
34D	032 961 72 00			D	Ea ³⁺⁴	Eb ⁴		F

* Количество товара ограничено



bernina.com/foot-34

Лапка верхнего транспортера #50 с тремя сменными подошвами и кромкоправителем

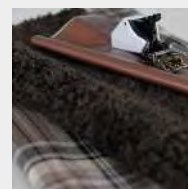


Лапка верхнего транспортера облегчает перемещение материала под лапкой. Она особенно подходит для машинной стежки по прямым линиям и для точного стачивания тканей с плохим скольжением или эластичных материалов, склонных к смещению или к растяжению. Оба ее кромкоправителя дополнительно способствуют получению точных результатов.

50	008 968 73 00	A						
50	008 969 73 00	B	C	D	Ea ²⁻⁴	Eb ²⁻⁴	Ec	F
	032 913 71 00*	A	B	C	D	Ea ²⁻⁴	Eb ²⁻⁴	Ec

* Количество товара ограничено

Отдельная подошва для пристегивания вплотную к краю и стежков «шов в шов»



bernina.com/foot-50

Общие швейные работы

Роликовая лапка #51



Благодаря трем роликам на нижней стороне эта лапка является большим помощником при шитье на коже, виниле, пластике и похожих на них тканях с плохим скольжением.

51	002 953 72 00	A							
51	008 476 73 00		B	C	D	Ea ²⁻⁴	Eb ²⁻⁴	Ec	F



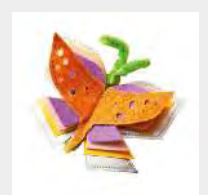
bernina.com/foot-51

Лапка для прямой строчки со скользящей подошвой #53



В сочетании с игольной пластиной для прямых стежков эта лапка отлично подходит для всех работ прямой строчкой и для узких швов. Благодаря подошве с покрытием против прилипания она легко шьет ткани с плохим скольжением, такие как кожа, синтетика или похожие материалы. Оба пальца лапки разной ширины служат одновременно и в качестве направляющих линий для припусков на шов в 3 и 6 мм.

53	002 962 72 00	A							
53	008 478 74 00		B	C	D	Ea ²⁻⁴	Eb ²⁻⁴	Ec	F



bernina.com/foot-53

Пуговицы и пуговичные петли

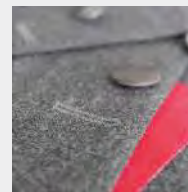
Лапка для выполнения петель #3/3C



Этой лапкой можно выполнять пуговичные петли любой длины с вкладной нитью и без нее. Она служит также для сосбаривания с вкладной или резиновой нитью (Smoken). При использовании просекателя для петель и лапки для пришивания пуговиц особенно хорошо получается идеальная пуговичная петля.

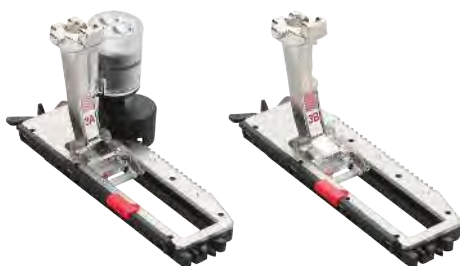
3	002 578 72 00	A							
3	002 767 70 00*	A2							
3	032 714 71 00	A	B1				Ec^{1,2}■		Пристегивающаяся подошва
3	008 447 74 00	B	C	D	Ea²⁺⁴	Eb²⁺⁴	Ec	F	
3C	033 204 72 00		C	D	Ea³⁺⁴	Eb³⁺⁴	Ec³	F	

* Количество товара ограничено
 ■ Ec³: B 475 QE



bermina.com/foot-3

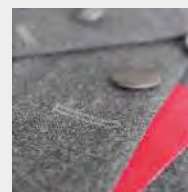
Лапка с салазками для петель #3A/3B/3C



Для выполнения автоматических петель с вкладной нитью и без нее. При этом получается любое количество пуговичных петель абсолютно одинаковой длины. При использовании вспомогательного устройства или компенсационной пластинки, а также просекателя для петель и лапки для пришивания пуговиц, очень легко получаются идеальные пуговичные петли.

3C	031 250 70 04	A							
3A	031 250 71 01	B[■]	C	D	Ea²⁺⁴	Eb²⁺⁴	Ec	F	с сенсором
3B	031 332 71 00	B1[□]							

■ B1: 135, 135 S, 145, 145 S, 230, 230 PE, 240, B 325, B 330, B 335, B 350 PE, B 380
 □ B1: 125, 125 S, 210, 215, 220



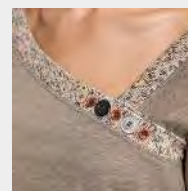
bermina.com/foot-3A

Лапка для пришивания пуговиц #18



С помощью этой лапки можно пришивать пуговицы и крючки. Ее прорезиненная подошва надежно держит пуговицу при пришивании на нужном месте. Средним пальцем лапки можно устанавливать высоту ножки в зависимости от толщины ткани.

18	002 959 72 00	A							
18	008 461 74 00	B	C	D	Ea²⁺⁴	Eb²⁺⁴	Ec	F	
	032 224 50 00								Покрывание подошвы



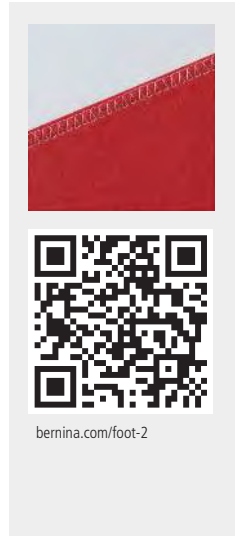
bermina.com/foot-18

Эластичные/растяжимые материалы

Оверлочная лапка #2/2A



Оверлочная лапка идеальна для изготовления оверлочных швов и кромок на эластичных материалах, а также на тканых изделиях. Ткань не растягивается и получается плоский и эластичный шов.



2	002 577 72 00					A			
2A	001 694 70 01*					A2			
2	032 716 71 00	A	B1					Ec ¹⁺² ■	
2	008 446 74 00	B	C	D	Ea ²⁺⁴	Eb ²⁺⁴	Ec	F	
2A	033 330 72 01	C		D	Ea ³⁺⁴	Eb ³⁺⁴	Ec ³	F	
315 579 032+						Нитенаправитель			

Пристегивающаяся подошва

Нитенаправитель

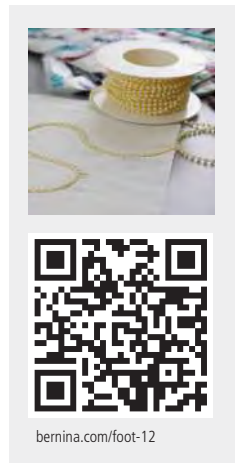
* Количество товара ограничено
 ■ Ec²: B 475 QE

bernina.com/foot-2

Лапка для трикотажных материалов #12/12C



Для стачивания трикотажных материалов, пришивания толстых шнуров, ниток жемчуга и блесков или для изготовления и пришивания выпушек в ходе одной рабочей операции. Лапка #12C с максимальной шириной строчки в 9 мм имеет кроме того направляющее отверстие для пришивания вкладных нитей, как например, шерсть, пряжа и кожаные полоски.

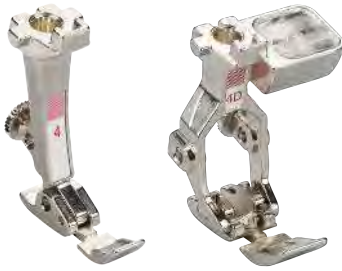


12	002 951 72 00					A			
12	008 457 74 00	B	C	D	Ea ²⁺⁴	Eb ²⁺⁴	Ec	F	
12C	008 878 75 00	C		D	Ea ³⁺⁴	Eb ³⁺⁴	Ec ³	F	

bernina.com/foot-12

Застежки молния

Лапка для "молний" #4/4D



С лапкой для вшивания молнии аккуратно и точно получается вшивание застежки молния. Благодаря своей узкой подошве лапка для вшивания молнии подходит очень близко к звеньям застежки молния и может надежно вшить ее.

4	002 579 73 00	A							
4	032 712 71 00	A	B1					Ec ^{1+2*}	Пристегивающаяся подошва
4	008 448 74 00		B	C	D	Ea ²⁺⁴	Eb ²⁺⁴	Ec	F
4D	033 221 72 00				D	Ea ³⁺⁴	Eb ⁴		F

* Ec²: B 475 QE



bernina.com/foot-4

Лапка с направляющим устройством для вшивания молнии #14/14D



Благодаря направляющей с этой лапкой получается прямолинейное вшивание молнии и простегивание кромок.

14	006 388 72 00	A							
14D	032 964 72 00				D	Ea ³⁺⁴	Eb ⁴		F



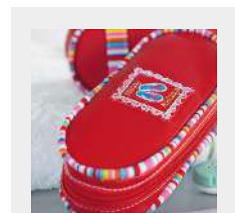
bernina.com/foot-14

Лапка для вшивания молнии со скользящей подошвой #54



Эта лапка благодаря своей специальной неприлипающей подошве без усилий вшивает застежки молния на ткани с плохим скольжением, такие как кожа, синтетика и т.п.

54	002 964 73 00	A							
54	008 479 75 00		B	C	D	Ea ²⁺⁴	Eb ²⁺⁴	Ec	F



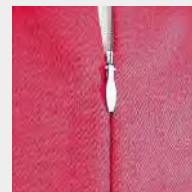
bernina.com/foot-54

Застежки молния

Лапка для потайных застежек "молния" #35



Потайные застежки смотрятся особенно элегантно на деталях одежды, текстильных изделиях домашнего интерьера и аксессуарах. С этой лапкой можно вшивать потайные застежки молния, которые при этом почти невидимы.



bernina.com/foot-35

35 030 820 71 00 A

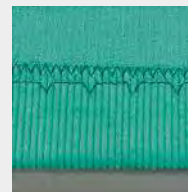
35 030 653 72 00 B C D Ea²⁻⁴ Eb²⁻⁴ Ec F

Подшивка и простегивание

Лапка потайного стежка #5



Потайной шов отлично подходит для деталей одежды, которые должны смотреться особенно элегантно и высококачественно. Игла прокалывает ткань лишь настолько, чтобы стежки были почти незаметными на лицевой стороне. Потайной шов при изменении длины стежка и ширины строчки можно также использовать в качестве декоративного шва на лицевой стороне ткани.



bernina.com/foot-5

5	002 580 73 00	A									
5	032 717 71 00	A	B1							Ec ¹⁺² ■	Пристегивающаяся подошва
5	008 449 73 00		B	C	D	Ea ²⁺⁴	Eb ²⁺⁴	Ec	F		

■ Ec²: B 475 QE

Лапка для джинсовой ткани #8/8D



При использовании игольной пластины для прямых стежков эта лапка особенно подходит для шитья прямолинейными строчками через толстые швы и по многослойным или толстым плотным материалам, например, по джинсовым тканям, парусине, при изготовлении дорожных сумок и т.п.



bernina.com/foot-8

8	002 583 72 00	A									
8	036 629 70 00*	A	B1							Ec ¹⁺² ■	Пристегивающаяся подошва
8	008 453 73 00		B	C	D	Ea ²⁺⁴	Eb ²⁺⁴	Ec	F		
8D	032 962 71 00				D	Ea ³⁺⁴	Eb ⁴		F		

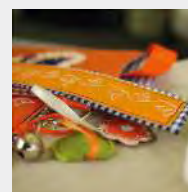
* Количество товара ограничено

■ Ec²: B 475 QE

Лапка для отделки узких кромок #10/10C/10D



Эта лапка с направляющей отлично подходит для простегивания кромок, сгибов и складок; она идеальна для пришивания кружев или тесьмы, а также для укрепления кантов. Направляющая помогает выполнять идеальные швы и подшивки параллельно канту.



bernina.com/foot-10

10	002 585 72 00	A									
10	008 455 74 00		B	C	D	Ea ²⁺⁴	Eb ²⁺⁴	Ec	F		
10C	008 877 75 00			C	D	Ea ³⁺⁴	Eb ³⁺⁴	Ec ³	F		
10D	032 960 72 00				D	Ea ³⁺⁴	Eb ⁴		F		

Подшивка и простегивание

Подрубатель прямой строчкой #62/64



При использовании игольной пластины для прямых стежков с этим подрубателем получается тонкий подрубочный шов и очень красивый стежок. Материал при шитье в ходе одной операции подгибается вдвое и прошивается прямой строчкой. Лапки #62 и #64 используются для подрубочных швов шириной соответственно 2 или 4 мм.

62	008 482 73 00	B	C	D	Ea ²⁻⁴	Eb ²⁻⁴	Ec	F	2 мм
64	002 955 73 00	A							4 мм
64	008 484 73 00	B	C	D	Ea ²⁻⁴	Eb ²⁻⁴	Ec	F	4 мм



bernina.com/foot-62

Подрубатель строчкой зигзаг #61/63/66



В ходе одной операции подрубатель строчкой зигзаг шьет красивые неосыпающиеся подрубочные швы. Материал подгибается вдвое и прошивается строчкой зигзаг или декоративной строчкой. Лапки #61 и #63 подходят для тонких тканей. Лапка #66 идеальна для материалов средней плотности.

61	002 956 72 00	A							2 мм
61	008 481 73 00	B	C	D	Ea ²⁻⁴	Eb ²⁻⁴	Ec	F	2 мм
63	002 961 73 00	A							3 мм
63	008 483 73 00	B	C	D	Ea ²⁻⁴	Eb ²⁻⁴	Ec	F	3 мм
66	002 972 71 00	A							6 мм
66	008 485 73 00	B	C	D	Ea ²⁻⁴	Eb ²⁻⁴	Ec	F	6 мм



bernina.com/foot-61

Подрубатель для образования волнистой кромки #68/69



Эта лапка идеальна для подрубки мягких материалов, таких как трикотаж. Материал при шитье в ходе одной операции вдвое подгибается и прошивается оверлочной строчкой. При этом образуется тонкий и прочный фестончатый подрубленный край. Лапки #68 и #69 используются для подрубочных швов шириной соответственно 2 или 4 мм.

68	002 958 71 00	A							2 мм
68	008 486 73 00	B	C	D	Ea ²⁻⁴	Eb ²⁻⁴	Ec	F	2 мм
69	001 129 72 00	A							4 мм
69	008 487 73 00	B	C	D	Ea ²⁻⁴	Eb ²⁻⁴	Ec	F	4 мм



bernina.com/foot-68

Подшивка и простегивание

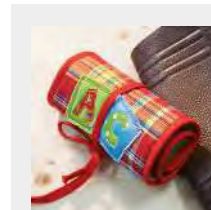
Устройство для окантовки срезов фальцованной косой бейкой #87



Устройство для окантовки срезов косой бейкой предназначено для окантовки срезов фальцованной косой бейкой шириной 13, 20 или 25 мм. С ним получают идеальные углы и прекрасные закругления, обрабатываемые рабочими или декоративными строчками.

Из тесьмы шириной 13, 20 и 25 мм получается готовая ширина примерно в 6, 9,5 и 12 мм. Устройство для окантовки срезов косой бейкой используется в комбинации с лапкой для устройства для окантовки срезов косой бейкой #95/95C.

87	033 505 72 02	A	B	C	D	Ea ²⁺⁴	Eb ²⁺⁴	Ec	F	6/13 мм
87	033 505 72 00	A	B	C	D	Ea ²⁺⁴	Eb ²⁺⁴	Ec	F	9,5/20 мм
87	033 505 72 01	A	B	C	D	Ea ²⁺⁴	Eb ²⁺⁴	Ec	F	12/25 мм



bernina.com/foot-87

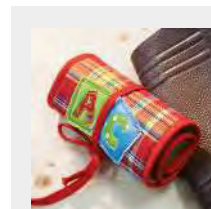
Устройство для окантовки срезов нефальцованной косой бейкой #88



Устройство для окантовки срезов нефальцованной косой бейкой шириной 28, 32 и 38 мм способствует созданию отличных краев кантов. Для идеального вида можно изготовить косую бейку самостоятельно.

Из тесьмы шириной 28, 32 и 38 мм получается готовая ширина примерно в 7, 8 и 11 мм. Устройство для окантовки срезов косой бейкой используется в комбинации с лапкой для устройства для окантовки срезов косой бейкой #95/95C.

88	033 505 72 03	A	B	C	D	Ea ²⁺⁴	Eb ²⁺⁴	Ec	F	7/28 мм
88	033 505 72 04	A	B	C	D	Ea ²⁺⁴	Eb ²⁺⁴	Ec	F	8/32 мм
88	033 505 72 05	A	B	C	D	Ea ²⁺⁴	Eb ²⁺⁴	Ec	F	11/38 мм



bernina.com/foot-88

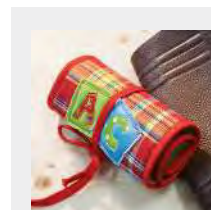
Лапка для устройства для окантовки срезов косой бейкой #95/95C



Эта лапка была специально разработана для применения с устройствами для окантовки #87 und #88. Благодаря своей особенной конструкции она поддерживает и облегчает работу.

95	033 554 72 10	A								
95	033 554 71 00		B	C	D	Ea ²⁺⁴	Eb ²⁺⁴	Ec	F	
95C	033 555 70 10*	A2								
95C	033 555 71 00			C	D	Ea ³⁺⁴	Eb ³⁺⁴	Ec ³	F	

* Количество товара ограничено



bernina.com/foot-95

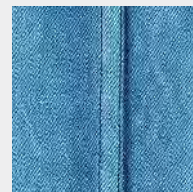
Подшивка и простегивание

Лапка – запошиватель #70/71



Эта лапка позволяет выполнять точные запошивочные швы. Поскольку припуски на шов полностью включаются в подрубочный шов, они пригодны также для одежды, которую можно носить с двух сторон. Лапка #70 подходит для запошивочных швов шириной до 3 мм, лапка #71 для запошивочных швов шириной до 6 мм.

70	008 488 73 00	B	C	D	Ea ²⁻⁴	Eb ²⁻⁴	Ec	F	4 мм
71	002 973 73 00	A							8 мм
71	008 489 73 00	B	C	D	Ea ²⁻⁴	Eb ²⁻⁴	Ec	F	8 мм



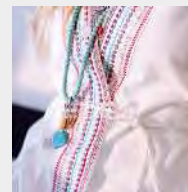
bernina.com/foot-70

Декоративное шитье

Вышивальная лапка #6



Идеальная лапка для выполнения гладьевых валиков, аппликаций и декоративных строчек. Великолепного эффекта можно добиться при пришивании декоративных ниток. Небольшое отверстие в середине передней части лапки позволяет направлять шнурок или резиновую нить. Их можно также использовать как оптическую вспомогательную линию.



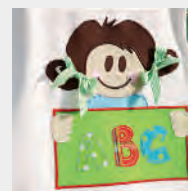
bernina.com/foot-6

6	002 581 73 00	A							
6	008 451 73 00		B	C	D	Ea ²⁺⁴	Eb ²⁺⁴	Ec	F

Открытая вышивальная лапка #20/20C/20D



С ней получаются как аппликации и вышивальные работы, так и повторный проход линий и узоров. Открытая форма обеспечивает идеальный обзор швейного проекта и поэтому отлично подходит также для пришивания тесьмы и изготовления красивых аппликаций.



bernina.com/foot-20

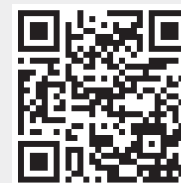
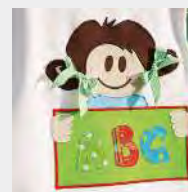
20	002 588 72 00	A							
20	002 806 71 00*	A2							
20	036 630 70 00	A	B1					Ec ¹⁺² ■	Пристегивающаяся подошва
20	008 462 74 00		B	C	D	Ea ²⁺⁴	Eb ²⁺⁴	Ec	F
20C	033 203 72 00			C	D	Ea ³⁺⁴	Eb ³⁺⁴	Ec ³	F
20D	033 151 72 00				D	Ea ³⁺⁴	Eb ⁴		F

* Количество товара ограничено
 ■ Ec²: B 475 QE

Открытая вышивальная лапка со скользящей подошвой #56



Специальное покрытие подошвы против прилипания позволяет пришивать аппликации, а также выполнять все виды декоративной вышивки на тканях с плохим скольжением, таких как кожа, синтетика и похожих материалах.



bernina.com/foot-56

56	008 480 74 00		B	C	D	Ea ²⁺⁴	Eb ²⁺⁴	Ec	F
----	---------------	--	---	---	---	-------------------	-------------------	----	---

Декоративное шитье

Лапка для выполнения сборок #16



Она подходит для собаривания отдельных слоев ткани или собаривания и одновременного пришивания к ровной части ткани. Легкие и средней плотности ткани во время шитья перемещаются неодинаково, что способствует образованию характерных сборок.

16	002 596 72 00	A							узкая
16	008 460 73 00	B	C	D	Ea ²⁻⁴	Eb ²⁻⁴	Ec	F	узкая
16	008 879 73 00		C	D	Ea ³⁺⁴	Eb ³⁺⁴	Ec ³	F	широкая



bernina.com/foot-16

Аппарат для выполнения сборок #86



Для простого изготовления воланов или равномерных складок. Плотность и глубину складок можно устанавливать прямо на лапке. С этим аппаратом простое собаривание и выполнение равномерных складок на ткани получается без особых усилий.

86	008 386 75 00	B	C						
86	033 550 72 00			D	Ea ²⁻⁴	Eb ²⁻⁴	Ec	F	



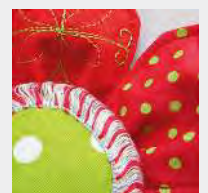
bernina.com/foot-86

Лапка для выполнения бахромы #7



Особенно подходит для маркировки линий шва, а также для шитья красивых украшений, имитации мережки, бахромы и трехмерных эффектов.

7	002 582 72 00	A							
7	008 452 74 00	B	C	D	Ea ²⁻⁴	Eb ²⁻⁴	Ec	F	



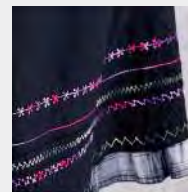
bernina.com/foot-7

Декоративное шитье

Лапка для шитья шнуром #11



Эта лапка отлично подходит для шитья и простегивания с многокруточной толстой нитью в качестве верхней нитки и с другими толстыми нитками для простегивания. Желобок глубиной 2 мм на нижней стороне лапки способствует тому, чтобы более толстая верхняя нитка хорошо перемещалась под подошвой.



bernina.com/foot-11

11 002 952 71 00* A

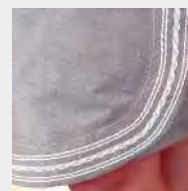
11	008 456 73 00	B	C	D	Ea ²⁺⁴	Eb ²⁺⁴	Ec	F
----	---------------	---	---	---	-------------------	-------------------	----	---

* Количество товара ограничено

Лапка для вшивания шнура #21



Через нее при вшивании точно проходят тонкая тесьма и шнурки. Через скошенное отверстие на лапке проходят шнуры толщиной до 3 мм и узкая тесьма, которые можно пришить рабочими или декоративными строчками.



bernina.com/foot-21

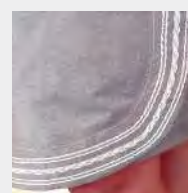
21 002 595 72 00 A

21	008 463 73 00	B	C	D	Ea ²⁺⁴	Eb ²⁺⁴	Ec	F
----	---------------	---	---	---	-------------------	-------------------	----	---

Лапка для вшивания шнуров #22/25



Желобки позволяют одновременно пришивать несколько располагаемых параллельно друг другу шнурков или тонких тесемок, которые удерживаются задвижкой. Поэтому нет необходимости направлять шнурок. Лапка #22 предназначена для трех, а лапка #25 для пяти расположенных рядом ниток.



bernina.com/foot-22

22 008 465 74 00 B C D Ea²⁺⁴ Eb²⁺⁴ Ec F с 3 желобками

25 008 468 74 00 B C D Ea²⁺⁴ Eb²⁺⁴ Ec F с 5 желобками

Декоративное шитье

Лапка для защипов #30/31/32/33



Защипы придают поверхности материала специальную структуру и отлично подходят для мини выпушек, бахромы, сборок, венецианского шва или работ со стеклярусом.

Лапка #30: для плотных тканей, таких как джинсовая или костюмный лен в сочетании с 4-мм двухстержневой иглой

Лапка #31: для тканей средней плотности в сочетании с 3-мм двухстержневой иглой

Лапка #32: для легких и средней плотности тканей в сочетании с 2-мм двухстержневой иглой

Лапка #33: для очень легких и тонких тканей, таких как батист, в сочетании с 1,6-мм двухстержневой иглой

30	002 589 72 00	A								с 3 желобками
30	008 470 73 00		B	C	D	Ea ²⁻⁴	Eb ²⁻⁴	Ec	F	с 3 желобками
31	002 590 72 00	A								с 5 желобками
31	008 471 73 00		B	C	D	Ea ²⁻⁴	Eb ²⁻⁴	Ec	F	с 5 желобками
32	002 591 72 00	A								с 7 желобками
32	008 472 73 00		B	C	D	Ea ²⁻⁴	Eb ²⁻⁴	Ec	F	с 7 желобками
33	002 592 71 00*	A								с 9 желобками
33	008 473 73 00		B	C	D	Ea ²⁻⁴	Eb ²⁻⁴	Ec	F	с 9 желобками

* Количество товара ограничено



bernina.com/foot-30

Лапка для защипов и декоративных строчек с прозрачной подошвой #46C



Эта лапка облегчает декоративное украшение изделий защипами. После шитья защипов с помощью этой же лапки можно между рядами защипов выполнить прекрасные декоративные строчки или вшить тесьму. Прозрачная подошва предоставляет отличный обзор всего швейного проекта.

46C	033 308 71 00		B	C	D	Ea ²⁻⁴	Eb ²⁻⁴	Ec	F
-----	---------------	--	---	---	---	-------------------	-------------------	----	---



bernina.com/foot-46

Декоративное шитье

Устройство для защипов



033 270 71 00 B C D Ea²⁻⁴ Eb²⁻⁴ Ec F

Устройство для защипов облегчает шитье заполненных защипов. Для этого через проход будет проведена вкладная нить. При шитье в комбинации с лапкой для защипов вкладная нить автоматически вшивается в защипы. Так создается прекрасный рельефный эффект.



bernina.com/pintuck-attachment

Устройство для выполнения испанской мережки #47



47 033 809 73 00 B C D Ea²⁻⁴ Eb²⁻⁴ Ec F

С помощью устройства для выполнения испанской мережки можно соединить края ткани со шнурком или без шнурка и отделать края со шнурком. Для направителя шнурка 5,5 мм примените лапку #20, а для направителя шнурка 9 мм лапку #20C.



bernina.com/Spanish-hemstitch-attachment

Лапка для выпушки #38



38 030 915 71 00 A

38 031 021 72 00 B C D Ea²⁻⁴ Eb²⁻⁴ Ec F

Лапка для выпушки имеет две неодинаковые стороны. Поэтому она равномерно перемещает слои ткани разной толщины. С ней очень легко также пришивать толстые тесемки, липучки или тонкие шнуры, а также узкие и средней ширины выпушки.



bernina.com/foot-38

Декоративное шитье

Вышивальная лапка с прозрачной подошвой #39/39C



С ней хорошо получаются декоративные строчки, гладьевой валик, аппликации, пришивание нитей из мерсеризованной пряжи и выполнение воздушных фестонов. С ней возможно также получение рельефных эффектов. Небольшое отверстие в середине лапки служит направляющей при обшивании вкладной нити. Прозрачная подошва постоянно обеспечивает свободный обзор ткани.

39	031 482 71 00	A						
39C	032 860 70 00*	A2						
39	031 406 72 00	B	C	D	Ea²⁻⁴	Eb²⁻⁴	Ec	F
39C	032 171 73 00		C	D	Ea³⁺⁴	Eb³⁺⁴	Ec³	F

* Количество товара ограничено



bernina.com/foot-39

Лапка поперечного транспортера #40/40C



Отличный помощник для шитья образцов с поперечной подачей транспортера и выполнения рабочих и декоративных строчек в разных направлениях.

40	006 058 70 00*	A2					
40C	033 205 71 00	C1,2	D2[■]	Ea⁴□	F2		

* Количество товара ограничено

■ D2: B 780

□ Ea4: B 790, B 790 PLUS



bernina.com/foot-40

Лапка для пришивания шнура #43

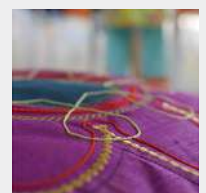


Пришивание аппликаций со шнурками, пряжами, тесьмой и жгутами диаметром до 2 мм с этой лапкой очень легко. Благодаря подводу шнуров непосредственно под иглу имеется возможность точно обводить линии и формы любого вида.

43	031 779 73 00	B	C	D	E	F	
	031 555 50 00	B[■]	C1		Eb	Ec	Нитенаправитель
	033 080 50 00	B4[□]	C2,3	D	Ea	F	Нитенаправитель

■ B4: 430, 440, B 555, B 570 QE

□ B4: 630



bernina.com/foot-43

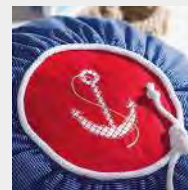
Декоративное шитье

Роликовая лапка #55



Эта лапка с колесиком с профилем отлично подходит для квилтинга и шитья извилистых линий на коже, виниле, пластике и похожих материалах, а также для прошивания многослойных и простеганных материалов. С ее помощью можно также изготавливать крупные выпушки.

55	031 304 71 01	A							
55	031 304 71 00		B	C	D	Ea ²⁻⁴	Eb ²⁻⁴	Ec	F



bernina.com/foot-55

Двойная лапка для вшивания шнуров #59C/60C



С ее помощью можно одновременно вшивать два параллельных шнурка диаметром до 4–6 мм или 7–8 мм. Кроме того двойную лапку для вшивания шнуров можно использовать и для изготовления выпушек.

59C	032 370 72 00	B	C	D	Ea ²⁻⁴	Eb ²⁻⁴	Ec	F	4–6 мм
60C	032 370 72 01	B	C	D	Ea ²⁻⁴	Eb ²⁻⁴	Ec	F	7–8 мм



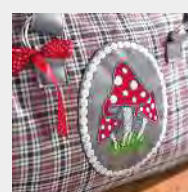
bernina.com/foot-59C

Вышивальная лапка #15



Эта лапка наилучшим образом подходит для аппликаций и свободной машинной стежки. Слегка выгнутая вверх форма облегчает шитье на объемных материалах или вышивание на аппликациях и плотных образцах вышивки.

15	032 708 71 00		B	C	D	E	F		
----	---------------	--	---	---	---	---	---	--	--



bernina.com/foot-15

Декоративное шитье

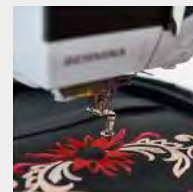
Вышивальная лапка #26/26L



Эта лапка в комбинации с игольной пластиной для прямых стежков используется прежде всего для вышивания с вышивальным модулем и для штопки на тонких тканях. Форма подошвы лапки уменьшает риск повреждения верхней нитки и способствует получению красивого результата вышивания.

26	031 597 71 00*	B	C	D	E	F
26L	107 779 70 00	B	C	D	E	F

* Количество товара ограничено



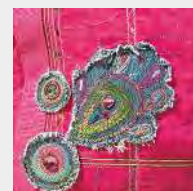
berrina.com/foot-26l

Лапка для аппликаций #23



Эта лапка подходит для простого пришивания узкого гладьевого валика до 2 мм. Прозрачная подошва лапки особой формы обеспечивает прекрасную видимость области шитья и беспрепятственно перемещает плотно сшитые строчки - как прямые линии, так и извилистые. В углубление на передней стороне лапки можно дополнительно вложить вкладную нить или тесьму.

23	002 960 73 00	A					
23	008 466 73 00	B	C	D	Ea ²⁻⁴	Eb ²⁻⁴	Ec F



berrina.com/foot-23

Пэчворк

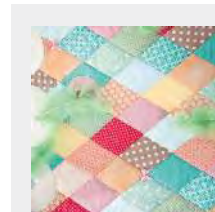
Лапка для пэчворка #37/37D



Эта лапка идеальна для выполнения пэчворка с припуском на шов 3 мм (1/8 дюйма) или 6 мм (1/4 дюйма). Три боковые маркировки служат оптимальной ориентацией для углового применения частей пэчворка.

37	001 127 72 00	A							
37	036 631 70 00	A	B1					Ec ¹⁺² ■	Пристегивающаяся подошва
37	008 474 74 00		B	C	D	Ea ²⁺⁴	Eb ²⁺⁴	Ec	F
37D	033 152 72 00				D	Ea ³⁺⁴	Eb ⁴		F

■ Ec²: B 475 QE



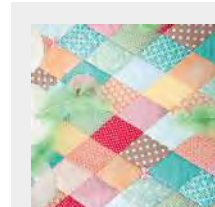
bermina.com/foot-37

Лапка для пэчворка с направляющей #57/57D



Лапка для пэчворка #57/57D отличается от лапки #37/37D дополнительной направляющей. С помощью направляющей можно строчить аккуратные прямые линии.

57	032 148 71 00	A							
57	031 577 72 00		B	C	D	Ea ²⁺⁴	Eb ²⁺⁴	Ec	F
57D	032 963 72 00				D	Ea ³⁺⁴	Eb ⁴		F



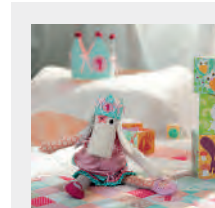
bermina.com/foot-57

Лапка для пэчворка #97/97D



С лапкой для пэчворка получаются прекрасные квилты и точные работы. Маркировки для припусков на швы в 3 мм (1/8 дюйма), 6 мм (1/4 дюйма) und 7,5 мм на подошве лапки служат для точной ориентировки. Подошва лапки идеально подходит для машин с шириной строчки 9 мм, обеспечивая высокую точность при подаче ткани и выполнении строчек в процессе лоскутного шитья.

97	035 927 70 00		C	D		Ea ³⁺⁴	Eb ³⁺⁴	Ec ³	F
97D	035 928 71 00			D		Ea ³⁺⁴	Eb ⁴		F



bermina.com/foot-97

КВИЛТИНГ

Лапка для штопки #9



Эту лапку можно использовать многосторонне. Благодаря своей особенной форме она хорошо подходит для свободного машинного вышивания, квилтинга, а также для изготовления красивых кружев и монограмм. Также можно чинить мелкие дырки и разрывы с помощью аппарата для штопки носков.

9	002 584 72 00	A							
9	008 454 74 00		B	C	D	Ea ²⁻⁴	Eb ²⁻⁴	Ec	F



bernina.com/foot-9

Лапка для свободного машинного вышивания #24



Открытая подошва лапки предоставляет свободный обзор области вышивания. С этой лапкой легко получаются точные и креативные работы со свободным машинным вышиванием, такие как вышивание монограмм, шелковой тесьмы, ришелье и рисование нитками. Лапка для свободного машинного вышивания также идеальна для прострачивания нарисованных линий или выполнения свободной машинной стежки очень маленьких деталей (Microstippling).

24	002 593 72 00	A							
24	008 467 74 00		B	C	D	Ea ²⁻⁴	Eb ²⁻⁴	Ec	F



bernina.com/foot-24

Лапка для квилтинга #29/29C



Лапка для квилтинга используется при прострачивании подбитых ватой толстых или тонких квилтов. Прозрачная подошва гарантирует постоянный оптимальный обзор всей области шитья, что очень важно для точного расположения стежков. С ней особенно хорошо получаются квилты свободными руками, как например, контурный квилтинг, рисование нитками или вышивание извилистых узоров.

29	001 128 72 00	A							
29	008 469 73 00		B	C	D	Ea ²⁻⁴	Eb ²⁻⁴	Ec	F
29C	008 880 74 00			C	D	Ea ³⁺⁴	Eb ³⁺⁴	Ec ³	F



bernina.com/foot-29

КВИЛТИНГ

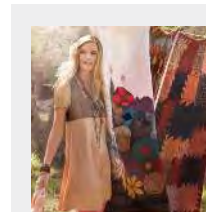
Регулятор стежков BERNINA (BSR) #42



Идеальная лапка для свободной машинной стежки с регулируемой длиной стежка на всех видах материалов. Она реагирует на движение ткани и регулирует скорость иглы при свободном шитье. Установленная длина стежка сохраняется независимо от движения ткани, что способствует получению абсолютно равномерной строчки.

42 031 472 74 01 B4,5 C2,3[■] D Ea²⁻⁴ Eb²⁻⁴ Ec²⁺³ F

■ C2: 730



bernina.com/BSR

Лапка для эхо-квилтинга и CutWork #44C



Эта лапка является идеальным спутником для многочисленных креативных швейных работ, таких как эхо-квилтинг, свободная машинная стежка, рисование нитками и свободная вышивка строчкой зигзаг. Прозрачная дискообразная подошва легко движется над толстыми слоями ткани. Крестик из нитей и концентричные маркировки в форме окружности помогают точно расположить строчку. Кроме того с этой лапкой получаются прекрасные результаты обрезки образцов CutWork.

44C 033 369 72 00 B C D E F



bernina.com/foot-44

Регулируемая лапка для шитья по разметке #72/72S

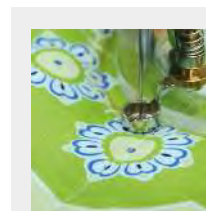


С этой регулируемой по высоте лапкой можно шить вдоль шаблона из плексиглаза толщиной 1/4 дюйма, чтобы создавать декоративные квилтовые образцы, такие как линии, елочки, круги и т.д. Внутренние и внешние маркировки позволяют выполнять точные работы, а ручкой регулировки можно индивидуально изменять высоту лапки в соответствии с толщиной ткани. Лапку #72S можно заменять, не обрезая нитку. Благодаря этому возможен простой переход от работы с шитьем по разметке к другому использованию. Обе лапки совместимы со вставками для пришивания шнура и клипсами для эхо-квилтинга.

72 105 121 70 00 A

72 101 786 70 00 B C D Ea Eb Ec F

72S 105 803 70 00 B C D Ea²⁻⁴ Eb²⁻⁴ Ec F с прорезью



bernina.com/foot-72

КВИЛТИНГ

Регулируемая лапка для стиплинга #73



Эта регулируемая по высоте лапка является идеальной лапкой для свободной машинной стежки и свободного машинного вышивания. В особенности для стежки квилтов маленьких узоров и точных работ. Открытая форма подошвы лапки предоставляет полный обзор швейного изделия. Благодаря колесу регулировки можно индивидуально подогнать высоту лапки к толщине ткани. Матово-серое покрытие лапки не ослепляет пользователя.

73	105 120 70 00	A								
73	104 211 70 00		B	C	D	Ea ²⁻⁴	Eb ²⁻⁴	Ec	F	



bernina.com/foot-73

Регулируемая лапка для покрывной стёжки #74



Регулируемость высоты с помощью колесика регулировки дает возможность при необходимости подогнать лапку к толщине ткани. Лапка идеально подходит для свободной машинной, контурной и тенеподобной стежки, рисования нитками, для прямых строчек и зигзага, а также для пришивания аппликаций. Благодаря высокой подошве лапка безупречно скользит по аппликациям, толстым швам и отделкам. Прозрачная подошва предоставляет прекрасный обзор швейного изделия.

74	105 118 70 00	A								
74	104 213 70 00		B	C	D	Ea ²⁻⁴	Eb ²⁻⁴	Ec	F	



bernina.com/foot-74

Клипсы для эхо-квилтинга

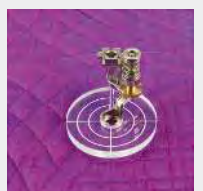


С клипсами для эхо-квилтинга шьют вдоль шаблона из плексигласа, чтобы создавать декоративные квилтовые образцы, такие как линии, елочки, круги. Благодаря вдавленным маркировкам получают точные работы. Они применяются в сочетании с регулируемой лапкой для шитья по разметке #72 и набором формовых шаблонов.

Содержание комплекта

- 1x Клипс для эхо-квилтинга, радиус ½ дюйма
- 1x Клипс для эхо-квилтинга, радиус ¾ дюйма
- 1x Клипс для эхо-квилтинга, радиус 1 дюйм

102 959 71 00		B	C	D	Ea ²⁻⁴	Eb ²⁻⁴	Ec	F		
---------------	--	---	---	---	-------------------	-------------------	----	---	--	--



bernina.com/Echo-quilting-Clips

КВИЛТИНГ

Вставка для пришивания шнура



Со вставками для пришивания шнура на проект художественно пришиваются или вышиваются бечевки, шнуры, шерстяные или войлочные нитки. Их ведут либо вдоль шаблона из плексигласа, либо свободно на глаз. Они применяются в сочетании с регулируемой лапкой для шитья по разметке #72 и набором формовых шаблонов.

Содержание комплекта

- 1x Вставка для пришивания шнура, Ø 1,4 мм
- 1x Вставка для пришивания шнура, Ø 1,8 мм
- 1x Вставка для пришивания шнура, Ø 2,2 мм

102 960 71 00

B C D Ea²⁺⁴ Eb²⁺⁴ Ec F



bernina.com/couching-inserts

Комплекты лапок

Комплект лапок



031 662 71 00

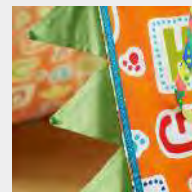
B

Ea² Eb² Ec¹

В этот комплект для машин 5,5 мм входят 5 практичных лапок для особенных стежков и швейных работ:

Содержание комплекта

- Лапка для реверсных стежков #1
- Лапка для выполнения петель #3
- Лапка с салазками для петель #3B
- Лапка для "молний" #4
- Лапка потайного стежка #5



bermina.com/presser-foot-set

Комплект D



031 662 71 01

D

Ea³⁺⁴ Eb⁴

F

В этот комплект для машин 9 мм входят 5 лапок, это является полезной базовой комплектацией.

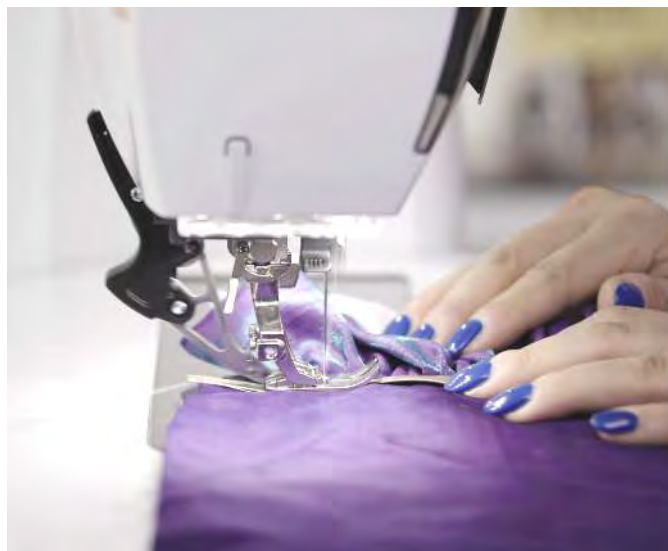
Содержание комплекта

- Лапка для джинсовой ткани #8D
- Лапка для отделки узких кромок #10D
- Открытая вышивальная лапка #20D
- Лапка для реверсного стежка с прозрачной подошвой #34D
- Лапка для петчворка #97D



bermina.com/presser-foot-set-D

АКСЕССУАРЫ ДЛЯ ШВЕЙНЫХ МАШИН



Аксессуары для швейных машин

Адаптер #75/77



Адаптеры служат для закрепления на машине различных принадлежностей.



bernina.com/standard-adapter-shank-75

75	032 705 71 00	A							Стандартный
75	032 702 71 00	B	C	D	Ea ²⁺⁴	Eb ²⁺⁴	Ec	F	Стандартный
77	032 713 71 00	A							Короткий
77	032 710 71 00	B	C	D	Ea ²⁺⁴	Eb ²⁺⁴	Ec	F	Короткий

Лапкодержатель Snap-on #78



Лапкодержатели для съемных лапок подошвенного типа состоят из одного пристегивающегося лапкодержателя и разных ориентированных на пользователя подошв. Подошва закрепляется просто и надежно защелкиванием.



bernina.com/snap-on-shank-78

78	032 703 71 00	A1*							
78	032 725 71 00	B	C	D	Ea ²⁺⁴	Eb ²⁺⁴	Ec	F	

* A1: 1008

Направитель шва для пэчворка



Направитель шва для пэчворка облегчает выполнение точных швов на работах с пэчворком и на кромках. Его можно придвинуть вплотную к канту лапки или закрепить на определенном расстоянии от канта лапки.



bernina.com/patchwork-seam-guide

032 706 71 00	A	B	C	D	Ea ²⁺⁴	Eb ²⁺⁴	Ec	F	Комплект (включая винт)
330 030 131+	A	B	C	D	Ea ²⁺⁴	Eb ²⁺⁴	Ec	F	Винт

Аксессуары для швейных машин

Игольные пластины BERNINA

BERNINA кроме стандартной игольной пластины, поставляемой в комплекте принадлежностей машины, предлагает и другие игольные пластины для специфического использования. Каждая из этих игольных пластин имеет свою цветовую маркировку, которая служит помощью для распознавания. Игольные пластины отличаются в основном прорезью и указанными размерами в мм, дюймах или комбинированно в дюймах/мм.

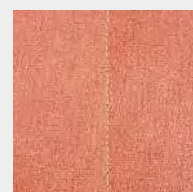
Игольная пластина для прямой строчки и работы с CutWork



Игольная пластина для прямой строчки и работы с CutWork имеет оранжевую маркировку. Ее можно использовать для работ прямым швом и вышивания, а также для работ с CutWork и CrystalWork. При использовании ее в комбинации с лапками, имеющими маленькое отверстие, обеспечивается совершенная вязка стежков прямой строчки. Это касается лапок #8, #26, #53, #62 и #64.

006 857 70 01	A1 [■]	мм
003 098 70 00	A2	мм
003 098 70 01	A2	дюйм
033 339 71 04	B1 [□]	мм/дюйм
033 339 72 00	B1,4,5 [◆]	мм/дюйм
033 339 71 03	B2,3	мм/дюйм
033 339 71 02	C1,2	мм/дюйм 1,4 мм
008 865 71 03*	C1,2	мм/дюйм 2,0 мм
033 339 73 13	C3	мм/дюйм
033 339 71 07	D E _a ³⁺⁴ E _b ³⁺⁴ E _c ³	мм/дюйм
033 339 70 14	E _a ² E _b ² E _c ¹⁺²	мм/дюйм
034 914 70 00	F	мм/дюйм

* Количество товара ограничено
 ■ A1: 1000 – 1530
 □ B1: 125 – 145
 ◆ B1: 210 – B 380



bernina.com/straight-cutwork-stitch-plate

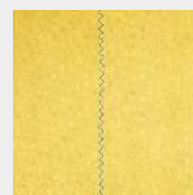
Игольная пластина для машин с 9 мм, с узкой прорезью 5,5 мм



Эта игольная пластина имеет фиолетовую маркировку и уменьшенную ширину прорези 5,5 мм. Она подходит ко всем 9 мм машинам и обеспечивает особенно хорошие результаты шитья при работе с тонкими или мягкими тканями. Для более детальных швейных работ можно использовать все строчки зигзаг и декоративные строчки при максимальной ширине строчки 5,5 мм.

006 216 70 01*	A2	мм
033 339 72 11*	C1,2	мм/дюйм
033 339 71 10	C3	мм
031 045 70 01	C3	дюйм
033 339 70 08	D E _a ³⁺⁴ E _b ³⁺⁴ E _c ³	мм/дюйм
034 915 70 00	F	мм

* Количество товара ограничено



bernina.com/stitch-plate-9mm

Аксессуары для швейных машин

Игольная пластина 5,5 мм для иглопробивного устройства



033 371 70 06* B1[■]

031 050 70 10* B1,4,5[□]

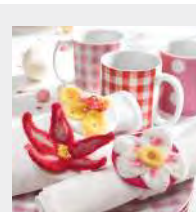
007 874 71 10* B2,3

* Количество товара ограничено

■ B1: 125 – 145 S

□ B1: 210 – B 380

Эту игольную пластину для качающегося челнока можно использовать как для шитья, так и для фильцевания. Большое круглое отверстие предназначено для игл для фильцевания.



bernina.com/punchwork-stitch-plate-5mm

Игольная пластина для иглопробивного устройства



033 691 70 00* C1,2

033 690 70 00 C3

033 339 71 06 D Ea¹⁺³⁺⁴ Eb¹⁺³⁺⁴ Ec³

033 685 71 00 F

* Количество товара ограничено

Эта игольная пластина имеет желтую маркировку и три продольно расположенных отверстия для игл для фильцевания. Благодаря узкой направляющей игл материал лучше поддерживается.



bernina.com/punchwork-stitch-plate

Шпулька и шпульный колпачок для качающегося челнока



Каждая система челноков BERNINA имеет свои шпульные колпачки для шитья, вышивания и шитья нижней ниткой (Bobbinwork). Каждому шпульному колпачку подходит одна шпулька.

001 536 73 00 A1[■] B

034 320 71 07 A1[■] B

034 320 71 06 A1[■] B

■ A1: 910 – 933, 1004 – 1031, 1080 – 1530

1) Отдельная шпулька

2) Шпульный колпачок для шитья и вышивания

3) Шпульный колпачок для шитья нижними нитками (Bobbinwork)



bernina.com/CB-hook-bobbin-cases

Аксессуары для швейных машин

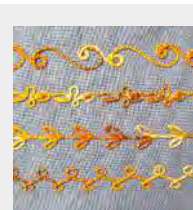
Шпулька и шпульный колпачок для ротационного челнока



Каждая система челноков BERNINA имеет свои шпульные колпачки для шитья, вышивания и шитья нижней ниткой (Bobbinwork). Каждому шпульному колпачку подходит одна шпулька.

330 026 03 0+	A1 [■]	1) Отдельная шпулька
006 026 53 00	A1,2 [□] C	2) Отдельная шпулька
032 295 54 00	F	3) Отдельная шпулька
033 210 72 00	F	3) Шпульки в банке (5 штук)
034 320 71 05	A1,2 [□] C	4) Шпульный колпачок для шитья
034 320 71 04	C	5) Шпульный колпачок для вышивания

■ A1: 940/950
□ A1: 1000 – 1001, 1050 – 1070



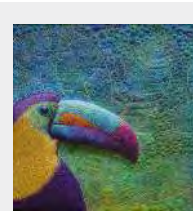
bernina.com/Rotary-hook-bobbins

Шпулька и шпульный колпачок для челнока B9/BERNINA



Каждая система челноков BERNINA имеет свои шпульные колпачки для шитья, вышивания и шитья нижней ниткой (Bobbinwork). Каждому шпульному колпачку подходит одна шпулька. Модели 7-ой серии имеют два челнока; челнок B9 и челнок BERNINA. Для их отличия все детали челнока BERNINA обозначены треугольником, в том числе и шпульные колпачки.

033 436 54 00	D	E	1) Отдельная шпулька
033 210 70 01	D	E	1) Шпульки в банке (5 штук)
034 320 71 01	D		2) Шпульный колпачок для шитья и вышивания
034 320 71 03		E	3) Шпульный колпачок для шитья и вышивания
034 320 70 00	D		4) Шпульный колпачок для шитья нижними нитками (Bobbinwork)
034 320 71 02		E	5) Шпульный колпачок для шитья нижними нитками (Bobbinwork)
034 320 70 09		E	6) Шпульный колпачок с высоким натяжением нитки



bernina.com/Bobbin-case-for-bobbinwork

Аппарат для кругового вышивания #83



С аппаратом для кругового вышивания можно вышивать исключительные и декоративные окружности и полуокружности разного диаметра и украшать их рабочими и декоративными строчками или буквами алфавита. Он подходит также и для пришивания тесьмы. С помощью приставного столика увеличивается рабочая поверхность, что позволяет выполнять точные декоративные работы.

83 008 373 74 00 B C D Ea²⁻⁴ Eb²⁻⁴ Ec F



bernina.com/foot-83

Аксессуары для швейных машин

Устройство для ажурной вышивки #82 с лапкой #92



82 008 359 75 00 B C D Ea²⁺⁴ Eb²⁺⁴ Ec F

С помощью этого устройства и входящей в комплект лапки #92 можно вышивать красивые глазки для декоративных и функциональных целей. Очень удобно для спортивной одежды или для таких тканей, как например джерси.



bernina.com/foot-82

Лапка для ажурной вышивки #92



92 032 718 72 00* B C D Ea²⁺⁴ Eb²⁺⁴ Ec F

* Количество товара ограничено

Эта лапка свободных рук подходит для устройства для ажурной вышивки #82 и применяется для вышивания глазков и для функциональных декоративных целей.



bernina.com/foot-92

Регулируемый направитель



032 855 71 00 A B C D Ea²⁺⁴ Eb²⁺⁴ Ec F

Регулируемый направитель состоит из направляющей помощи и ограничительной рейки. Он служит для сохранения равномерного расстояния между швами при выполнении рабочих и декоративных строчек. Он очень полезен при изготовлении стеганых подкладок, при работах с пэчворком и при других декоративных швейных работах. Регулируемый направитель используется прежде всего для выполнения точных швов и идеальных подрубленных краев. С ним особенно хорошо получается простегивание кантов. Направляющая помощь и ограничительная рейка легко устанавливаются на подошве большинства лапок.



bernina.com/Adjustable-Guide

Аксессуары для швейных машин

Кромкоправитель для правой и левой стороны



Кромкоправитель для правой и левой стороны иглы служит направляющей при шитье. Он используется для соблюдения равномерного расстояния между швами и для выполнения аккуратных и прямых кантов и кромок.

033 338 71 00	A	B	C	D	Ea ²⁻⁴	Eb ²⁻⁴	Ec	F	справа
033 338 70 01	A	B	C	D	Ea ²⁻⁴	Eb ²⁻⁴	Ec	F	слева



bernina.com/right-left-seam-guide

Кромкоправитель с размерной шкалой



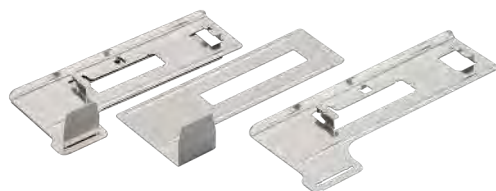
Кромкоправитель с размерной шкалой служит направляющей помощью справа и слева от иглы и поддерживает классические швейные работы, так же как и комплексные проекты. Размерная шкала помечена в двух измерениях – в сантиметрах и дюймах – и позволяет шить точные параллельные линии, а также соблюдать равномерное расстояние между швами.

003 027 71 00	A	B	C	D	Ea ²⁻⁴	Eb ²⁻⁴	Ec	F	Комплект
----------------------	---	---	---	---	-------------------	-------------------	----	---	----------



bernina.com/seam-guide-with-scale

Устройство для улучшения перемещения ткани при выполнении петель



Устройство для улучшения перемещения ткани при выполнении петель в сочетании с лапкой для выполнения пуговичных петель #3A/3B улучшает перемещение ткани при шитье петель на толстых, ворсистых, а также на эластичных материалах, и особенно подходит для обработки петли на канте.

031 247 71 00	B	C	D	Ea ²⁻⁴	Eb ²⁻⁴	Ec	F
----------------------	---	---	---	-------------------	-------------------	----	---



bernina.com/fabric-feeding-aid

Аксессуары для швейных машин

Компенсационная пластинка для петель



Компенсационная пластинка улучшает перемещение лапки с салазками для петель #3A/3C при выполнении петель на материалах разной толщины, например, у края материала.

033 332 71 01 A2 B[■] C D Ea²⁺⁴ Eb²⁺⁴ Ec F широкая

033 332 71 00* A1[□] узкая

* Количество товара ограничено

■ B1: 135 – 145, 230 – B 380

□ A1: 1130, 1230



bernina.com/buttonhole-leveler

Прорезатель петель с деревянной подставкой



Прорезатель петель имеет ширину 1,3 мм (1/2 дюйма) и служит для прорезания готовых пуговичных петель.

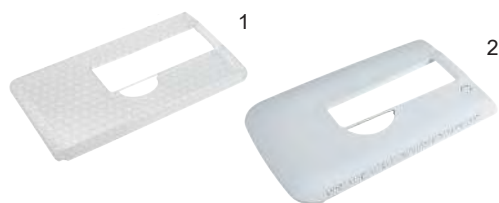
032 580 71 00 A B C D Ea²⁺⁴ Eb²⁺⁴ Ec F



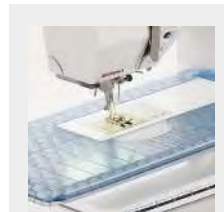
bernina.com/buttonhole-cutter

Аксессуары для швейных машин

Приставной столик



Приставной столик увеличивает рабочую поверхность для шитья, при этом обеспечивается проход под рукавной платформой.



bernina.com/free-arm-slide-on-table

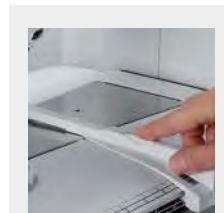
003 175 70 00	A1,2 [■]	с кромконаправитель
030 347 51 01	B1 [□]	1)
033 045 70 00	B1 [◆]	1)
031 073 52 01	B4 C3	1)
033 114 71 00	B4,5 C3	2) с кнопкой для быстрого отсоединения
008 868 50 00	B2,3 C1,2	2)
033 131 70 00	D Ea	2)
103 254 70 00	Eb	2)
103 493 71 00	Ec	2)
031 846 72 00	F	2)

■ A1: 1000 – 1530
 □ B1: 125 – 240
 ◆ B1: B 325 – B 380

Ограничительная рейка к приставному столику



Кромконаправитель для приставного столика помогает простегивать широкие кромки и канты.



bernina.com/seam-guide-slide-on-table

002 909 51 00	A1 [■]			
033 046 70 00	B1,4,5 [□] C3	Eb ²⁻⁴	Ec	
030 726 70 00	B2,3 C1,2			
032 527 71 00	D	Ea ²⁻⁴	F	

■ A1: 1008
 □ B1: B 325 – B 380

Аксессуары для швейных машин

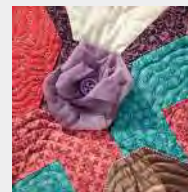
Приставной столик из оргстекла для квилтинга



Приставной столик для квилтинга из оргстекла увеличивает рабочую поверхность швейной машины, что очень полезно при работе с крупными квилтами и швейными проектами.

030 129 72 01*	A1,2 [■]	60 x 45 cm
030 129 72 09	B1	60 x 60 cm
030 129 72 04	B4,5 C3	60 x 60 cm
030 129 72 08	D Ea ²⁻⁴	60 x 45 cm
030 129 70 10	Eb ²⁻⁴	60 x 45 cm
030 129 70 11	Ec	60 x 45 cm
030 129 72 06	F	60 x 45 cm

* Количество товара ограничено
 ■ A1: 1000 – 1530



bernina.com/plexiglass-extension-table

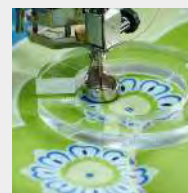
Набор формованных шаблонов



102 379 70 01* B C D Ea²⁻⁴ Eb²⁻⁴ Ec F

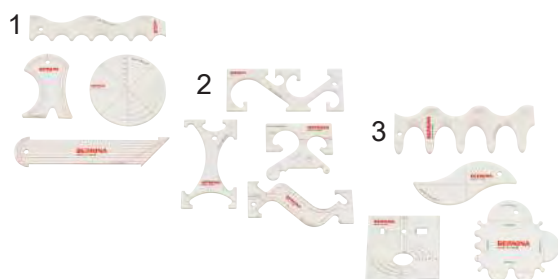
* Количество товара ограничено

В комбинации с регулируемой лапкой для шитья по разметке #72 с набором формованных шаблонов можно создавать декоративные образцы квилтов. Высота шаблонов подобрана так, чтобы их можно было легко направлять и удобно перемещать под лапкой вместе с квилтовым проектом.



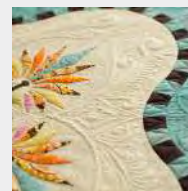
bernina.com/ruler-kit

Набор формованных шаблонов



106 960 50 00	A B C D	Ea Eb Ec F	1)
106 961 50 00	A B C D	Ea Eb Ec F	2)
106 962 50 00	A B C D	Ea Eb Ec F	3)

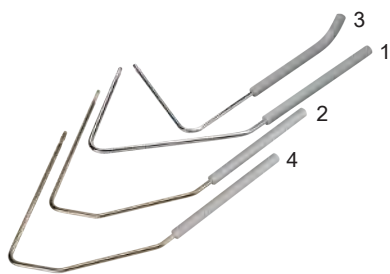
В комбинации с регулируемой лапкой для шитья по разметке #72 с набором формованных шаблонов можно создавать декоративные образцы квилтов. Высота шаблонов подобрана так, чтобы их можно было легко направлять и удобно перемещать под лапкой вместе с квилтовым проектом.



bernina.com/rulersets

Аксессуары для швейных машин

Коленоподъемник/Система свободных рук (FHS)



С единственной в мире системой свободных рук BERNINA (FHS) можно с помощью коленоподъемника поднимать лапку и одновременно опускать транспортер. Проход между игольной пластиной и лапкой увеличивается и обе руки остаются свободными для работы.

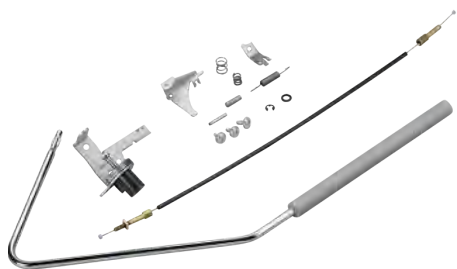
001 635 77 00	A	B	C			
001 635 77 01	A	B	C	D	Ea ²⁻⁴	Eb ²⁻⁴ Ec
001 635 73 02	A	B1-4	C			
001 635 77 04						F

- 1) FHS Стандартный
- 2) FHS Специальный квилтер, мебель
- 3) FHS Специальный (короткий)
- 4) FHS Стандартный



bernina.com/freehand-system

Коленный рычаг – комплект для дополнительного оснащения машин (FHS)



Комплект для дополнительного оснащения идеален для последующей установки коленоподъемника.

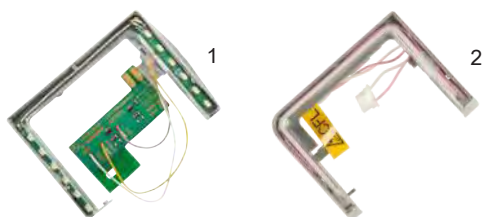
030 146 70 00*	B1
008 610 71 00	B2,3 C1

* Количество товара ограничено



bernina.com/free-hand-system-retrofit-kit

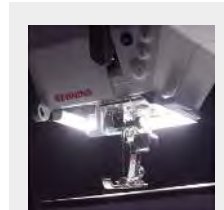
Лампа подсветки



Эта лампа подсветки освещает область шитья дневным светом и облегчает тем самым выполнение точных и аккуратных работ. Кроме того она отличается весьма длительным сроком службы.

030 753 70 00	B1 [■]	2) CFL
004 992 74 00	B2,3 [□] C1,2 [◆]	1) LED
030 683 74 00	B4 C3	2) CFL

[■] B1: 125 – 240
[□] B2: 155 + 163
[◆] C1: 185



bernina.com/sewing-light

Аксессуары для швейных машин

Аппарат для штопки носков



В комбинации с лапкой для штопки #9 работы по штопке чулков, носков и других текстильных изделий выполняются очень быстро. Аппарат для штопки носков предотвращает появление пузырей и образование складок.

001 548 71 01	A	B1,4,5	C3			Ec
001 548 71 03		B2,3	C1,2	D	Ea ²⁺⁴	Eb ²⁺⁴ F



bernina.com/hosiery-darning-hoop

Нитенаправитель для металлизированных и шелковых ниток



Этот дополнительный нитенаправитель предотвращает сползание металлизированных и шелковых ниток с катушки.

008 814 72 00	B	C
---------------	---	---



bernina.com/guide-eyelet

Устройство для улучшения скольжения ниток



Применение устройства для улучшения скольжения ниток рекомендуется прежде всего при работе с металлизированными и слабо скрученными нитками. Благодаря силиконовой жидкости скользящая способность этих ниток заметно улучшается, что предотвращает разрыв легко повреждаемых ниток.

031 161 73 00	A	B	C	D	E	
033 596 70 00						F
031 963 50 00						силикон



bernina.com/thread-lubrication-unit

Аксессуары для швейных машин

Маслёнка



033 567 71 01

D E F

При регулярном уходе Ваша швейная машина будет функционировать безупречно. Важной частью ухода является смазка.



bernina.com/sewing-machine-oil

Комплект увеличительных стекол



008 264 75 00

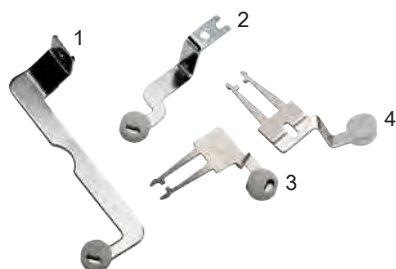
A B C D E F

Практичный комплект увеличительных стекол улучшает обзор рабочей поверхности. Три увеличительных стекла с диоптриями 1,25, 1,5 и 2 облегчают заправку нитки и шитье сложных мест. Кроме того, их можно использовать с держателем и как практичную лупу для чтения.



bernina.com/magnifying-lens-set

Держатель увеличительного стекла и иглопробивного устройства



033 853 70 01

B1

1)

033 853 70 00*

B2,3 C1,2

2)

033 853 72 02

B4,5 C3

3)

033 853 72 03

D E

4)

032 052 70 00

F

* Количество товара ограничено

Для закрепления дополнительного держателя увеличительного стекла и иглопробивного устройства.



bernina.com/mounting-bracket

Аксессуары для швейных машин

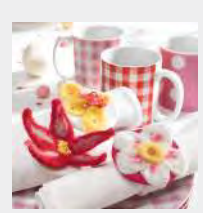
Комплект иглопробивного устройства для машин с качающимся челноком



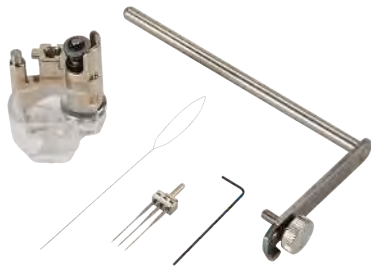
031 571 72 00

B

Лучшее устройство для фильцевания с шерстяными волокнами или шерстяными нитками. С ним получают декоративные образцы и мотивы на таких тканях, как войлок, шерстяные материалы, сукно, «лоден» или джинсовый материал без содержания лайкры. Этот инструмент используется в комбинации с игольной пластиной 5,5 мм для иглопробивного устройства.


bernina.com/punch-work-tool

Комплект иглопробивного устройства для машин с ротационным, B9 и BERNINA челноком



033 678 72 00

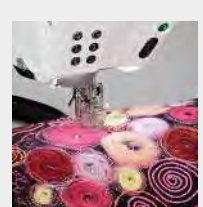
C

D

Ea¹⁺³⁺⁴Eb¹⁺³⁺⁴Ec³

F

Лучшее устройство для фильцевания с шерстяными волокнами или шерстяными нитками. С ним получают декоративные образцы и мотивы на таких тканях, как войлок, шерстяные материалы, сукно, «лоден» или джинсовый материал без содержания лайкры. Прозрачная защитная дужка имеет регулирование по высоте, а также спереди и сзади приспособление для войлочных ниток или тесьмы разной толщины. Этот инструмент используется в комбинации с игольной пластиной для иглопробивного устройства.


bernina.com/punchwork-tool

Иглы для фильцевания



1



2

Это специальные иглы с крючком, втачивающие при фильцевании волокна в материал.


bernina.com/felting-needles-long

032 178 71 00

B

033 940 70 00

C

D

Ea¹⁺³⁺⁴Eb¹⁺³⁺⁴Ec³

F

1) длинные

2) короткие

Аксессуары для швейных машин

USB-накопитель



USB-накопитель является удобным носителем информации, на котором можно сохранять данные, образцы вышивки и файлы программ обновления.



bernina.com/bernina-usb-stick

104 081 70 00

C3[■] D[□] E

F[◆]

- C3: 435, B 560, B 580
- Возможно необходимо обновить ПО
- ◆ F: B 880, B 880 PLUS

Держатель для нескольких катушек с нитками



Держатель для катушек с нитками облегчает быстрый доступ к катушкам и замену ниток, что особенно полезно при работе над многоцветными вышивальными мотивами. Кроме того, благодаря телескопической штанге правителя путь нитки удлиняется, что дает возможность распутать сложным ниткам еще до начала шитья.



bernina.com/multiple-spool-holder

008 983 75 00

B2,3,4,5

C

D

E

F

030 205 72 01

B2,3,4,5

C

D

E

F

Адаптер

Надставка для держателя катушек с нитками



С помощью практичной надставки можно использовать дополнительные катушки.



bernina.com/multiple-spool-holder-extension

008 979 71 00

B2,3,4,5

C

D

E

F

Аксессуары для швейных машин

Коробка с принадлежностями BERNINA



В коробке для принадлежностей BERNINA можно упорядоченно хранить лапки, шпульки, иглы и другие аксессуары. Так они всегда на виду и находятся под рукой. Откидные ножки обеспечивают надежное положение у рабочего места.



bernina.com/accessories-box

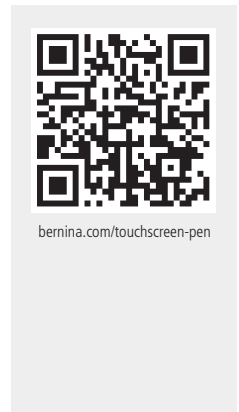
030 396 72 04	B1 [■]				
030 396 72 13	B1,4,5 [□]	C3 [♦]			
030 396 72 03	B2,4 [○]				
030 396 71 01		C1,2			
030 396 72 05		C3 [®]			
030 396 72 12	D	Ea			
103 255 71 00		Eb	Ec		
030 396 73 11				F	

- B1: 125 – 240
- B1: B 330 – B 380; B4: B 555, B 570 QE
- ♦ C3: B 560, B 580
- B4: 430, 440 QE, 630
- ® C3: 435, 450, 640

Стилус



Для простого обращения с сенсорным экраном дисплея швейной и вышивальной машины. У одного штифта есть держатель, другой магнитный и может быть закреплен на правой стороне машины. Со стилусом дисплей остается чистым.



bernina.com/touchscreen-pen

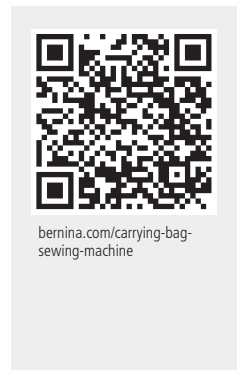
033 333 71 00	B3,4 [■]	C1,2,3 [□]	D	Ea	F	1)
104 090 70 00				Eb	Ec	2)

- B4: B 555, B 570 QE, 630
- C3: B 560, B 580, 640

Сумки для швейной машины и вышивального модуля



Для того, чтобы швейная машина и вышивальный модуль были защищены в поездках. Специальные внутренние отделения предлагают дополнительное место для принадлежностей.



bernina.com/carrying-bag-sewing-machine

033 284 52 00	B	C				1)
030 895 51 03	B3,4	C				2)

Аксессуары для швейных машин

Чемодан



Чемодан защищает швейную машину от пыли и загрязнения. В чемодане имеется специальное отделение.



bernina.com/carrying-case

001 898 72 02* A1[■]

001 559 71 07* A1,2[□]

031 101 71 00* B2,3 C1,2

* Количество товара ограничено

■ A1: 1000 – 1050

□ A1: 1070 – 1530

Сумка для принадлежностей



Удобную сумку для принадлежностей можно закрепить на тележке или носить как сумку через плечо. Во множестве внутренних и наружных отделений имеется достаточно места для лапок, принадлежностей и ноутбука в 15 дюймов.



037 214 70 00 A B C D E F

Чемодан для принадлежностей



Этот чемодан для принадлежностей пригоден для дома и для поездок. Он предоставляет достаточно места для более, чем 40 швейных лапок, нескольких шпулек, шпульных колпачков, а также для игольных пластин и других принадлежностей. Благодаря 3 выдвижным отделениям он очень удобен и может быть заполнен по мере необходимости. Даже очень мелкие принадлежности можно разместить в средней вшитой панели с различными отделениями. Выдвижные отделения совместимы с чемоданом для принадлежностей для оверлоков.



bernina.com/accessory-case

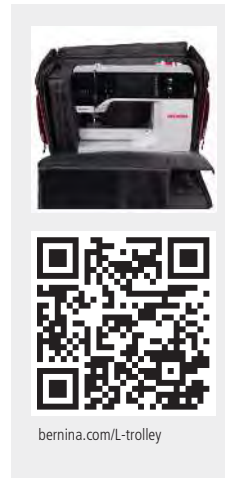
104 265 71 00 A B C D E F

Аксессуары для швейных машин

L тележка



Практичная тележка и сумка для вышивального модуля очень стабильны и идеальны для транспортировки. Несколько специальных отделений внутри или на боковой стороне чемодана предлагают достаточно места для принадлежностей. Благодаря стабильным колесикам и выдвижной телескопической ручке можно удобно тянуть за собой швейную машину и закрепленный вышивальный модуль. Боковые ручки также способствуют комфортному пользованию при загрузке и выгрузке. Сумка для вышивального модуля крепится на телескопической ручке или наперевес переставляемыми ремнями.



bernina.com/L-trolley

036 180 71 01	A	B	C	Eb	Ec	1)
033 476 71 01	B3,4	C		Eb		2)

XL тележка



Практичная тележка и сумка для вышивального модуля очень стабильны и идеальны для транспортировки. Несколько специальных отделений внутри или на боковой стороне чемодана предлагают достаточно места для принадлежностей. Благодаря стабильным колесикам и выдвижной телескопической ручке можно удобно тянуть за собой швейную машину и закрепленный вышивальный модуль. Боковые ручки также способствуют комфортному пользованию при загрузке и выгрузке. Сумка для вышивального модуля крепится на телескопической ручке или наперевес переставляемыми ремнями.



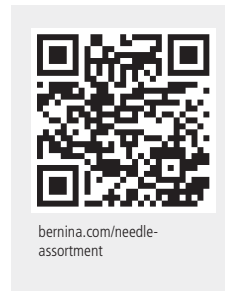
bernina.com/XL-trolley

036 180 70 00	D	Ea		F		1)
033 476 70 00	D2	Ea ¹⁺²⁺⁴		F2		2)

Набор игл



В набор игл BERNINA входят качественные иглы различного исполнения и толщины для разных материалов и любого применения.



bernina.com/needle-assortment

Аксессуары для швейных машин

Иглы с плоской колбой BERNINA

Тип иглы		Цвет	Применение	Цвет Размер иглы NM							
Иглы с короткими желобком	130/705 H	Универсальная игла	нет цвета	60	70	80	90	100	110	120	
	130/705 H-J	Джинсовая игла	синий			80	90	100	110		
	130/705 H-M	Игла микротекс	фиолетовый	60	70	80	90				
	130/705 H-N	Игла кордоннет	светло-зеленый			80	90	100			
	130/705 H-Q	Игла для квилтинга	зеленый			75	90				
	130/705 H WING	Игла мечевидная	нет цвета					100		120	
	130/705 H METAFIL	Игла метафил	ветхо-розовый			80					
	130/705 H-E	Игла для вышивания	красный			75	90				
	130/705 H SUK	Игла джерси/вышивание	оранжевый	60	70	80	90	100			
	130/705 H-S	Игла эластик	желтый			75	90				
	130/705 H SES	Игла для тонких тканей	нет цвета		70	80	90*				
	130/705 H LR	Игла для кожи	коричневый				90	100			
Иглы с длинным желобком	130/705 H PRO	Универсальная игла	нет цвета				90	100	110		
	130/705 H-J PRO	Джинсовая игла	нет цвета			80	90	100			
	130/705 H SUK PRO	Игла джерси/вышивание	нет цвета			80	90	100			
Специальные игл	130/705 H ZWI	Двухстержневая универсальная игла расстояние (мм)	нет цвета	70	80	90	100				
	130/705 H-S ZWI	Игла двухстержневая эластик расстояние (мм)	нет цвета	1,6	2,0	3,0	4,0				
	130/705 H ZWIHO	Двухстержневая мечевидная игла расстояние (мм)	нет цвета					100			
	130/705 H DRI	Трехстержневая универсальная игла расстояние (мм)	нет цвета		80						
	PUNCH	Игла для фильцевания	нет цвета								
	130/705 DE	Игла с двойным ушком	нет цвета			80					
	ELx705 CF	Игла для плоского шва	черный			80*	90*				
	ELx705 SUK CF	Игла для плоского шва и джерси	черный			80*	90*				

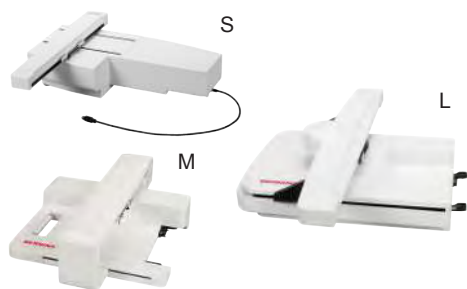
*поставляются только в ассортименте

ПРИНАДЛЕЖНОСТИ ДЛЯ ВЫШИВАЛЬНЫХ МАШИН



Принадлежности для вышивальных машин

Вышивальные модули



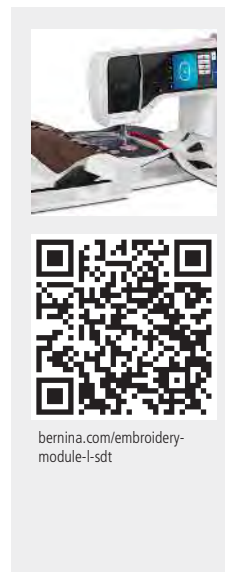
С большой поверхностью для вышивания можно удобно воплощать любые вышивальные проекты. Вышивальный модуль делает из швейной машины BERNINA вышивальную машину, с которой можно в мгновение ока добиваться надежных и захватывающих результатов. Вышивальный модуль новой технологии BERNINA Smart Drive Technology (SDT) улучшает результат вышивания благодаря высокому качеству стежка, более плавному и тихому движению и увеличенной до 55 % скорости вышивания.

024 580 90 XX[□]	B4	C2,3 [□]			S
024 590 90 00*				Eb	M
024 592 90 00				Eb	M (SDT)
024 880 92 00*		D2	Ea ¹⁺²⁺⁴	F2	L
024 882 90 00		D2	Ea ¹⁺²⁺⁴	F2	L (SDT)

* Количество товара ограничено

□ Последние две цифры отличаются в зависимости от страны.

□ C2: 200



bernina.com/embroidery-module-l-sdt

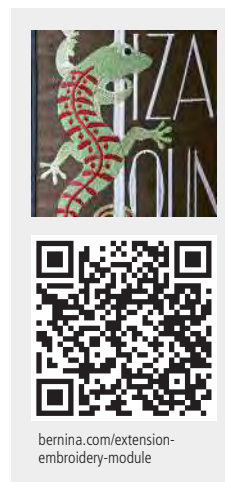
Приставной столик из оргстекла для вышивального модуля



Приставной столик для вышивального модуля увеличивает рабочую поверхность пялец и таким образом равномерно распределяет вес при больших вышивальных проектах.

030 129 71 05*	B4,5	C3			60 x 45 cm
030 129 71 03*	B3	C1,2			60 x 45 cm

* Количество товара ограничено



bernina.com/extension-embroidery-module

Адаптер для вышивания на рукавной платформе для средних и овальных пялец



Адаптеры дают больше свободного пространства и идеальны для вышивания на уже закрытых цилиндрических швейных проектах, как например штанины брюк, блузки, карманы пальто или детские майки. Их используют в комбинации с малыми, средними или овальными пяльцами.

033 648 70 00*	B4	C1,2,3 [□]			
-----------------------	----	---------------------	--	--	--

* Количество товара ограничено

□ C1: 185



bernina.com/adapter-medium-oval-hoop

Принадлежности для вышивальных машин

Малые пяльцы



Для небольших вышивальных образцов, а также для вышивания на рукавной платформе закрытых швейных проектов, таких как рукава, штанины брюк и т.п. Используя шаблон, можно точно расположить образец вышивки.

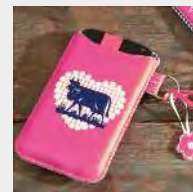
Площадь вышивания

1: 5,0 × 7,2 см

2: 4,0 × 6,0 см

030 869 72 00	B4	C1,2,3 [■]	D2	Ea ¹⁺²⁺⁴	Eb	F2	1)
008 916 70 00	B3	C1 [□]					2)

■ C1: 185
□ C1: 180



bernina.com/small-embroidery-hoop

Пяльцы средних размеров



Они оптимальны для вышивальных проектов средних размеров. Они предоставляют достаточно места для красивых вышивальных образцов или мотивов. Используя шаблон, можно точно расположить образец вышивки.

Площадь вышивания

10 × 13 см

030 871 72 00	B4	C1,2,3 [■]	D2	Ea ¹⁺²⁺⁴	Eb	F2	1)
008 915 70 00	B3	C1 [□]					2)

■ C1: 185
□ C1: 180



bernina.com/Medium-hoop

Пяльцы большие



Большие пяльцы предназначены для крупных вышивальных мотивов или комбинаций образцов. Используя шаблон, можно точно расположить образец вышивки.

Площадь вышивания

15,5 × 20 см

008 914 73 00	B3	C1 [■]					
----------------------	----	-----------------	--	--	--	--	--

■ C1: 180



bernina.com/Large-hoop

Принадлежности для вышивальных машин

Большие овальные пяльцы



Для крупных вышивальных проектов. С ними можно идеально комбинировать несколько маленьких мотивов. Используя шаблон, можно точно расположить образец вышивки.

Площадь вышивания

14,5 × 25,5 см

030 870 74 00 B4 C1,2,3[■] D2 Ea¹⁺²⁺⁴ Eb F2

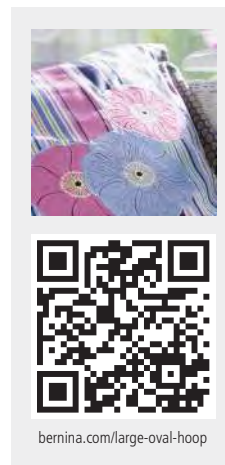
030 575 50 01 B4 C1,3[■]

030 575 52 00* C2 D2 Ea¹⁺²⁺⁴ Eb F2

Шаблон, оранжевый

Шаблон, фиолетовый

* Количество товара ограничено
[■] C1: 185



bernina.com/large-oval-hoop

Пяльцы Midi



Для крупных вышивальных проектов. С ними можно идеально комбинировать несколько маленьких мотивов. Они оснащены большой ручкой регулятора с механизмом для простого натягивания и снятия материала. Используя шаблон, можно точно расположить образец вышивки.

Площадь вышивания:

26,5 × 16,5 см

102 374 70 00 D2 Ea¹⁺²⁺⁴ Eb F2



bernina.com/midi-hoop

Пяльцы Maxi

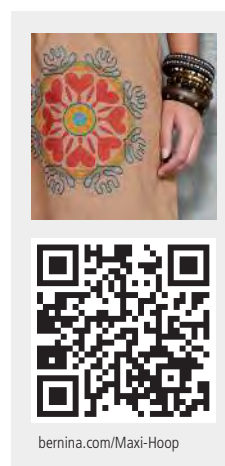


Эти пяльцы позволяют выполнять особенно крупные вышивальные мотивы и комбинации образов, а также бордюры. Они оснащены большой ручкой регулятора с механизмом для простого натягивания и снятия материала. Используя шаблон, можно точно расположить образец вышивки.

Площадь вышивания

40 × 21 см

034 925 70 00 D2 Ea¹⁺²⁺⁴



bernina.com/Maxi-Hoop

Принадлежности для вышивальных машин

Пяльцы Mega

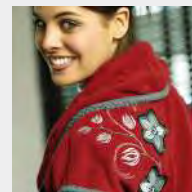


Пяльцы для очень крупных вышивальных мотивов или комбинаций образцов, а также бордюров. Три возможные позиции вышивания позволяют выполнять точную работу без перекашивания или образования дыр. Используя шаблон, можно точно расположить образец вышивки.

Площадь вышивания

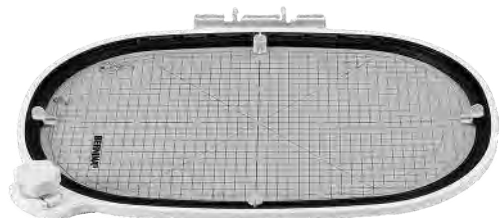
15 × 40 см

030 580 75 00 B4 C2,3 D2 Ea¹⁺²⁺⁴ Eb F2



bernina.com/Mega-Hoop

Пяльцы Jumbo



Эти пяльцы идеальны для особенно крупных вышивальных проектов. С ними очень хорошо получаются очень крупные вышивальные мотивы, комбинации образцов или бордюры. Они оснащены большой ручкой регулятора с механизмом для простого натягивания и снятия материала. Используя шаблон, можно точно расположить образец вышивки.

Площадь вышивания

40 × 26 см

032 842 73 00 D2 Ea¹⁺²⁺⁴ F2



bernina.com/Jumbo-Hoop

Маленькие вышивальные пяльцы с зажимами



Малые пяльцы с зажимом это идеальные пяльцы для квилтинга. Квадратная форма очень подходит для квадратных вышивальных узоров, присущих квилтам. Простое расположения и натягивание квилтовых проектов в пяльцах возможно благодаря установке перемещаемых зажимов на одной единственной раме. Используя шаблон, можно точно расположить образец вышивки.

Площадь вышивания

16,5 × 16,5 см

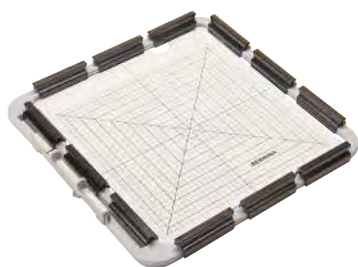
107 410 70 00 D2 Ea¹⁺²⁺⁴ Eb F2



bernina.com/small-clamp-hoop

Принадлежности для вышивальных машин

Пяльцы с зажимом средние



Средние пяльцы с зажимом это идеальные пяльцы для квилтинга. Квадратная форма очень подходит для квадратных вышивальных узоров, присущих квилтам. Простое расположение и натягивание квилтовых проектов в пяльцах возможно благодаря установке перемещаемых зажимов на одной единственной раме. Используя шаблон, можно точно расположить образец вышивки.

Площадь вышивания
21,5 × 21,5 см

106 726 70 00

D2

Ea¹⁺²⁺⁴

F2



bernina.com/medium-clamp-hoop

Большие пяльцы для рукавной платформы



Большие пяльцы для рукавной платформы позволяют использовать рукавную платформу BERNINA для рукавных вышивальных проектов, как, например, футболки или предварительно подготовленные сумки. Они оснащены ручкой регулятора с механизмом для простого натягивания и снятия материала. Используя шаблон, можно точно расположить образец вышивки.

Площадь вышивания
14,5 × 25,5 см

106 681 70 00

D2

Ea¹⁺²⁺⁴

Eb

F2



bernina.com/large-freearm-hoop

Пяльцы 'N' Buddyz



Для вышивания на шапочках, а также на скользких или сложных материалах. Эти пяльцы нужно использовать с большими овальными пяльцами.

031 184 70 00

B4

C1,2,3[■] D2Ea¹⁺²⁺⁴

Eb

F2

■ C1: 185



bernina.com/hoopnbuddyz

Принадлежности для вышивальных машин

Вышивальная Дизайн-Студия BERNINA



Искать и находить красивые вышивальные мотивы

BERNINA Embroidery Design Studio это онлайн-библиотека, включающая в себя десятки тысяч профессионально оцифрованных вышивальных мотивов. Просто задайте в поисковом поле интернет-магазина один термин или метод вышивания, выберите нужный вышивальный мотив в предварительном просмотре, оплатите и скачайте.

Вышивание мотивов

Вышивальные мотивы можно скачать во всех распространенных форматах файлов и вышивать почти на всех швейных и вышивальных машинах. Их можно просмотреть с помощью бесплатного ПО BERNINA ArtLink и сохранить в других форматах.

www.embroideryonline.com/

ПО BERNINA ArtLink для бесплатной загрузки

www.bernina.com/Artlink

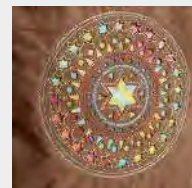


bernina.com/artlink

Инструмент BERNINA CutWork



034 276 72 00 B4 C2,3 D2 Ea¹⁺²⁺⁴ Eb F2 вкл. #44C



bernina.com/Designwork-Tools

Запасные части BERNINA CutWork

033 375 72 00 B4 C2,3 D2 Ea¹⁺²⁺⁴ Eb F2 Иглы для CutWork, 2 шт.



bernina.com/Cutwork-needles



ПРОГРАММНОЕ ОБЕСПЕЧЕНИЕ



Программное обеспечение

Программное обеспечение BERNINA для вышивания, 9



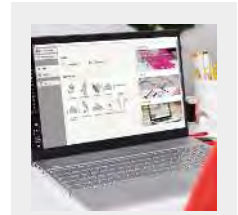
DESIGN YOUR DREAMS – CREATE YOUR IDEAS – CONNECT YOUR WORLD!

ПО для вышивания BERNINA, 9 - это заново разработанное программное обеспечение как для давних энтузиастов вышивания, так и для новичков. Оно открывает двери к выдающимся и творческим вышивкам.

DesignerPlus предлагает отличные, новые и невероятные вышивальные функции для креативных людей, желающих создавать неповторимые узоры.

Creator это пилотный продукт для вышивания. Новые цифровые инструменты, такие как склеивание и перекрещивание, позволяют легко воплотить мечту в реальность. Дополнительные шрифты, а также новая коллекция вышивальных образцов на клавиатуре, дают бесконечные возможности оформления алфавитами. Не только новой, но также и великолепной является возможность переносить вышивальный образец с Вашей вышивальной машины через WiFi.

Загрузите на 30 дней бесплатную версию Free Trial Version ПО для вышивания BERNINA, 9 и протестируйте ее сами на сайте www.bernina.com/V9.

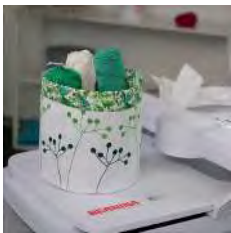


bernina.com/V9

105 716 50 00	■	B4	C	D2	Ea ¹⁺²⁺⁴	Eb	F2	DesignerPlus, полная версия (включая прибор BERNINA WiFi)
105 716 50 01	■	B4	C	D2	Ea ¹⁺²⁺⁴	Eb	F2	Обновление для версий 6, 7 и 8 (вкл. прибор BERNINA WiFi)
105 716 50 02	■	B4	C	D2	Ea ¹⁺²⁺⁴	Eb	F2	Актуализация для V9 Creator (вкл. прибор BERNINA WiFi)
105 716 50 04		B4	C	D2	Ea ¹⁺²⁺⁴	Eb	F2	Creator полная версия
105 717 50 00		B4	C	D2	Ea ¹⁺²⁺⁴	Eb	F2	Прибор BERNINA WiFi
105 716 50 20		B4	C	D2	Ea ¹⁺²⁺⁴	Eb	F2	Полная версия DesignerPlus
105 716 50 21		B4	C	D2	Ea ¹⁺²⁺⁴	Eb	F2	Актуализация версии для версий 6, 7 и 8
105 716 50 22		B4	C	D2	Ea ¹⁺²⁺⁴	Eb	F2	Актуализация для V9 Creator

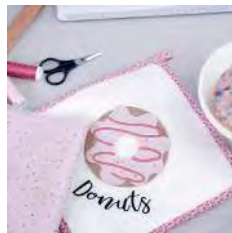
■ имеется только в США/Канаде

Лучшее в программном обеспечении BERNINA для вышивания, 9



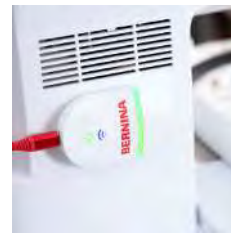
Расширенные возможности редактирования

Благодаря инструменту «Разветвление» Вам уже не нужно раздумывать над самой эффективной последовательностью вышивания объектов и соединений, так как это сделает за Вас эта функция.



Инструмент для приложений

Наслаждайтесь усовершенствованными инструментами для создания приложений и превращайте любые формы в аппликационный дизайн одним нажатием кнопки.



Функциональность WiFi

С помощью новых функциональных возможностей WiFi Вы можете отправлять свои мотивы из любого помещения Вашего дома на Вашу машину.

Программное обеспечение

BERNINA Toolbox



BERNINA Toolbox – Для каждой вышивки подходящий инструмент

Программное обеспечение подкупает своей простотой и является идеальным ознакомлением с вышиванием. Оно очень интуитивно в обслуживании и предлагает большой выбор вышивальных образцов и шрифтов.

BERNINA Toolbox составлено модулярно. Отдельные модули можно как угодно комбинировать и таким образом компоновать, подходяще для применения. ПО можно установить на компьютерах с операционными системами Mac или Windows.

Библиотека вышивальных образцов находится в BERNINA Cloud. Это веб-сервис, через который можно просмотреть, сохранить и обработать вышивальный образец. Через сайт www.berninacloud.com помимо компьютеров могут получить доступ к содержанию Toolbox также мобильные телефоны или планшеты. Благодаря этому вышивальные образцы можно обрабатывать в любом месте и в любое время. Для вышивания их нужно просто загрузить и задать в нужном вышивальном формате.

Как правило BERNINA Toolbox можно устанавливать как угодно часто. Одновременное использование ПО ограничено до двух приборов. Лицензии ПО можно очень просто активировать и деактивировать, что дает возможность удобного пользования.

30-ти дневная тестовая версия ПО бесплатно доступна для загрузки на сайте www.bernina.com/toolbox-trial.



bernina.com/toolbox-bundle

101 425 70 01	B4 [■]	C2,3 ^{□♦}	D2	Ea ¹⁺²⁺⁴	Eb	F2	Lettering Basic
101 425 70 00	B4 [■]	C2,3 ^{□♦}	D2	Ea ¹⁺²⁺⁴	Eb	F2	Editing
101 425 70 02	B4 [■]	C2,3 ^{□♦}	D2	Ea ¹⁺²⁺⁴	Eb	F2	Lettering
101 425 70 03	B4 [■]	C2,3 ^{□♦}	D2	Ea ¹⁺²⁺⁴	Eb	F2	Monogramming
101 425 70 04	B4 [■]	C2,3 ^{□♦}	D2	Ea ¹⁺²⁺⁴	Eb	F2	Bundle
101 425 70 05	B4 [■]	C2,3 ^{□♦}	D2	Ea ¹⁺²⁺⁴	Eb	F2	30-ти дневная тестовая версия

■ B4: B 555, B 570, 630
 □ C2: 730
 ♦ C3: B 560, B 580, 640

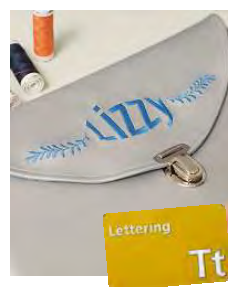
Обзор модулей BERNINA Toolbox



Комбинирование шрифтов и вышивальных образцов



Обработка и комбинирование вышивальных образцов



Изменение шрифтов и комбинирование с вышивальными образцами



Программное обеспечение



Комбинируют монограммы с декоративными рамками



Все вместе!



30-ти дневная бесплатная тестовая версия



ПРИНАДЛЕЖНОСТИ ДЛЯ ОВЕРЛОКОВ



Обзор машин

Категория А 009DCC
 L 220



Категория В 700D
 800DL
 870D
 880DL



Категория С 1100D
 1100DA
 1110D



Категория D 1000DA
 1200DA
 1300DC



Категория Е 1150MDA
 1200MDA
 1300MDC



Категория F	1	L 450
	2	L 460



Категория G	1	L 850 L 860
	2	L 890



Информация к каталогу принадлежностей BERNINA

Основные категории

В обзоре машин на левой стороне перечислены оверлоки BERNINA, подразделенные на основные категории A, B, C, D, E, F и G. Эти категории у принадлежностей указывают на то, с какой моделью машины они совместимы. Ваш дилер BERNINA с удовольствием поможет Вам в выборе принадлежностей.

Пример

1. Найдите свою модель в обзоре машин и запомните категорию.
2. Найдите нужную принадлежность в оглавлении и проверьте ее совместимость на основании категории.

G	1	L 850 L 860
	2	L 890



Моя модель BERNINA L 890 имеет категорию G2.



502 010 64 60	B	C	D	E		1)
502 070 07 03					F	
L17 103 425 70 00						G1 2)
C17 103 424 70 00						G2

Лапка для вшивания шнура C17 совместима с моделью L 890.

Оборудование и объем поставок

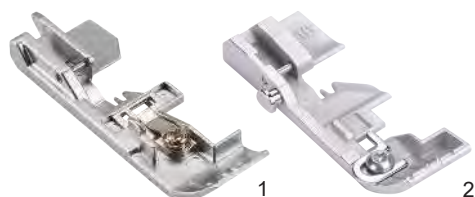
В этом каталоге принадлежностей для наглядности используются рисунки. Изображенные на рисунках продукты не всегда соответствуют действительному объему поставок. Продукт может подвергаться изменениям в зависимости от страны доставки.

По техническим соображениям и в целях совершенствования продукта технические параметры и объем поставок могут подвергаться изменениям в любое время без предварительного объявления.

Последнюю версию каталога принадлежностей на других языках Вы найдете на сайте: www.bernina.com/SergerAccessories

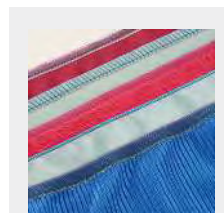
Общие швейные работы

Стандартная оверлочная лапка



Она подходит для большинства оверлочных работ, при которых край материала обрезается и обметывается в ходе одной рабочей операции. На лапке имеется регулируемая направляющая для тесьмы.

502 040 60 24	B		
502 010 54 53	C		
502 070 03 97		F	1)
502 010 75 49	D♦ E°		
L10 103 611 71 00		G1	2)



bernina.com/foot-L10

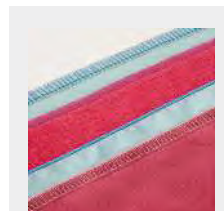
Лапка для оверлочного шва/комбинированная лапка



Для общих швейных работ оверлочными и комбинированными швами. Маркировки на лапке являются вспомогательными направляющими.

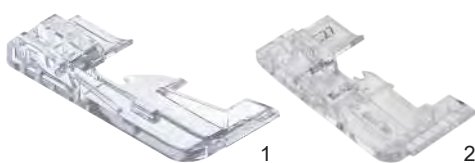
502 010 70 20	D■ E□		
C11 105 521 70 00		G2	

- D: 1300DC
- E: 1300MDC
- ♦ D: 1000DA, 1200DA
- ° E: 1150MDA, 1200MDA



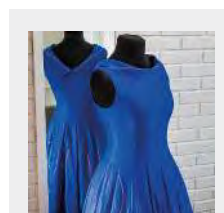
bernina.com/foot-C11

Прозрачная лапка для оверлочного шва/комбинированная лапка #L27/C27



Прозрачная лапка подходит для общих швейных работ и предоставляет очень хороший обзор шва и материала для точного шитья, например, при шитье уголков и закруглений.

L27 104 042 70 00		G1	1)
C27 104 041 70 00		G2	2)



bernina.com/foot-C27

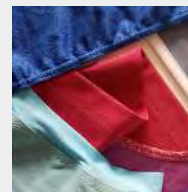
Общие швейные работы

Лапка цепного стежка



502 010 52 41 A

Лапка цепного стежка облегчает подачу материала при шитье цепным стежком. Она идеальна для шитья швов вдоль нескольких слоев ткани одной высоты или для шитья на ровной ткани.



bernina.com/Chainstitch-foot

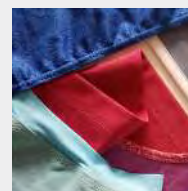
Лапка для плоского и цепного шва



C13 103 417 70 00

G2

Лапка для плоского и цепного шва улучшает перемещение ткани для плоских, ровных подрубочных швов на трикотажных и тканых изделиях. Она упрощает точное шитье, например, на кругообразных и рукавных проектах.



bernina.com/foot-C13

Лапка для прошивания изгибов



L23 106 753 70 00

G1

C23 106 755 70 00

G2

Узкая и укороченная форма прозрачной подошвы лапки позволяет ловко шить мелкие закругления и изгибы. Чтобы точно выполнить работу, можно при мелких закруглениях и при 3-х ниточной узкой оверлочной строчке (RN) деактивировать нож. Мелкие закругления и узкие строчки идеально получаются при укороченном стежке.



bernina.com/foot-C23

Общие швейные работы

Лапка для рюшей



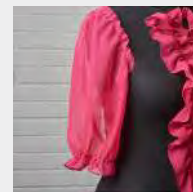
Лапка для рюшей #C24 создана для рюшей и сборок на тонких, мягких, однослойных тканях и обеспечивает равномерную подачу ткани. Эта лапка подходит для всех оверлочных, плоских, цепных и комбинированных строчек.

L24 106 749 70 00

G1

C24 106 751 70 00

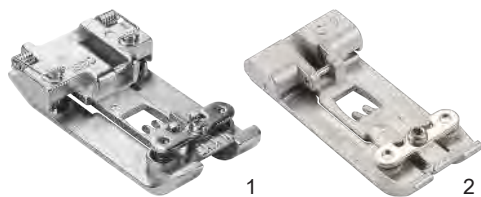
G2



bernina.com/foot-C24

Подшивка и простегивание

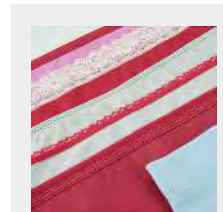
Лапка для плоского шва/компенсирующая лапка



Для швов, краев, окантовок и декоративного шитья вдоль неровных слоев ткани. Подпружиненные боковые стороны перемещают ткань при окантовке лент, при подшивке с резиновой тесьмой или при простегивании вплотную к краю.

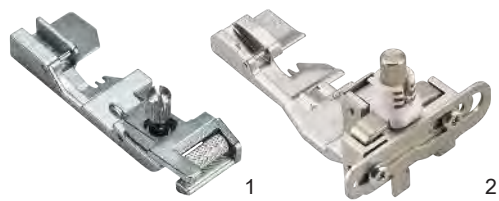
502 010 76 27	A [■]	1)
502 010 52 16	A [□]	1)
502 010 70 38	D [◆] E [◊]	1)
C12 103 609 70 00		G2 2)

■ A: L 220
 □ A: 009DCC
 ◆ D: 1300DC
 ◊ E: 1300MDC



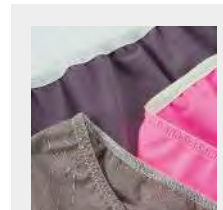
bernina.com/foot-C12

Лапка для резиновой тесьмы



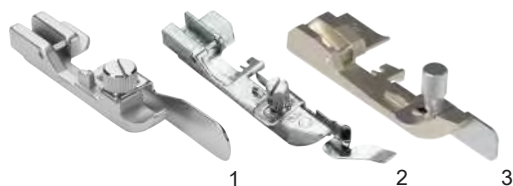
Лапка для резиновой тесьмы направляет и растягивает резиновую тесьму при пришивании. Она идеальна для шитья изделий женской галантереи, купальной и спортивной одежды и изделий домашнего текстиля.

502 010 64 59	B C D E	1)
502 070 03 50	F	1)
L14 103 414 70 00		G1 2)
C14 103 610 70 00		G2



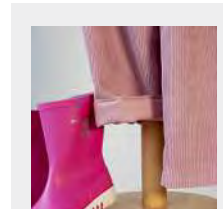
bernina.com/foot-C14

Лапка потайного стежка



Боковая направляющая пластинка облегчает подшивку края потайным стежком. Лапка потайного стежка подходит также для выполнения плоских швов на срезных краях и для вышивки белой гладью.

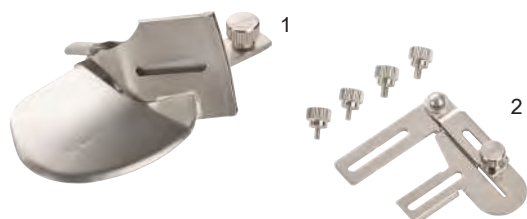
502 010 64 58	B C D E	1) универсальная
502 070 03 48	F	2) 0,5
502 070 03 49	F	2) 1
L19 103 785 70 00		G1 3) универсальная
C19 103 784 70 00		G2 универсальная



bernina.com/foot-C19

Подшивка и простегивание

Окантователь в четыре сложения #C21



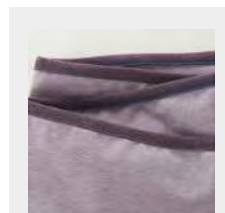
С устройством для окантовки срезов вдвое сложенной косой бейкой можно отлично окантовывать тесьмой канты материала и горловины. Нефальцованная тесьма проводится через закрепленную направляющую линейку, заворачивается на верхней и нижней стороне косой бейки и пришивается плоским или цепным швом. Для индивидуального вида можно покроить бейку самостоятельно.

Из тесьмы шириной 36 мм получается готовая ширина примерно в 10 мм.

Для использования устройства для окантовки срезов необходим держатель принадлежности.

C21 103 786 70 00	A	D [■]	E [□]	G2	1) 10/36 мм
103 788 70 00	A	D [■]	E [□]	G2	2)

■ D: 1300DC
□ E: 1300MDC



bernina.com/foot-C21

Окантователь в три сложения #C22



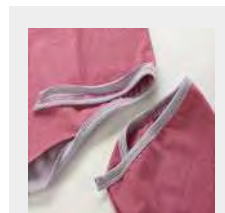
С устройством для окантовки срезов косой бейкой можно отлично окантовывать тесьмой канты материала и горловины. Нефальцованная тесьма проводится через закрепленную направляющую линейку, заворачивается на верхней стороне, в то время как нижняя сторона остается открытой, и пришивается плоским швом. Для индивидуального вида можно покроить бейку самостоятельно.

Из тесьмы шириной 40 мм получается готовая ширина примерно в 10 мм.

Для использования устройства для окантовки срезов необходим держатель принадлежности.

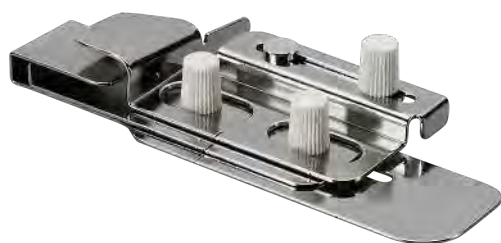
C22 104 836 70 00	A	D [■]	E [□]	G2	1) 10/40 мм
103 788 70 00	A	D [■]	E [□]	G2	2)

■ D: 1300DC
□ E: 1300MDC



bernina.com/foot-C22

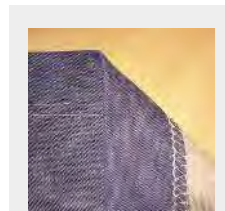
Устройство для подшивания края



Устройство для подшивания края равномерно и параллельно направляет заранее отогнутый край материала. Особенно удобно для подшивки краев на майках и платьях из растягивающихся и высокоэластичных материалов.

502 010 68 87*	A [■]	D [□]	E [◆]
502 010 77 22	A [○]		

* Количество товара ограничено
■ A: 009DCC
□ D: 1300DC
◆ E: 1300MDC
○ A: L 220



bernina.com/Coverstitch-hem-guide

Подшивка и простегивание

Регулируемый направляющий бейки



106 761 70 00▪

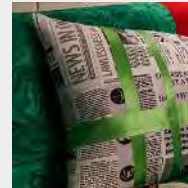
1)

106 873 70 00

2)

▪ только с верхним держателем принадлежности 106873.70.00

С регулируемым направляющим бейки можно точно разложить бейки на ткани. Направляющий подходит для бейки шириной от 10 до 60 мм для всех оверлочных, плоских и комбинированных швов. Для закрепления направляющего бейки Вам понадобится верхний держатель принадлежности.



bernina.com/adjustable-tape-guide

Декоративное шитье

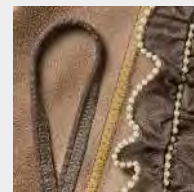
Лапка для выпушки, бисера и блесток



Направляющий желобок служит для направления выпушек при их изготовлении и пришивании. Открытый направляющий канал облегчает пришивание ниток бисера и блесток.

502 010 64 61	B	C	D		Лапка с направляющей
502 010 70 96				E	Лапка с направляющей, только с держателем принадлежности
502 010 64 62	B [■]	C	D	E	Лапка
502 070 03 51				F	Лапка
502 010 07 72	B [■]	C	D		Направляющая
502 010 71 00				E	Направляющая

■ В: Только с Держатель принадлежностей 502010.54.11.



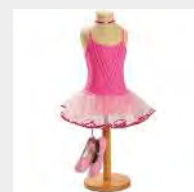
bernina.com/multi-purpose-foot-L450-L460

Лапка для бисера и блесток #L15/C15



С помощью этой лапки можно быстро и легко настроить нити с бисером и блестками, диаметром макс. до 6 мм. Лапка используется для создания красивой отделки по краям ткани или на плоских швах. Желобок на нижней стороне лапки и направлятель сбоку оптимально удерживают нить с бисером или блестками так, что они могут настрачиваться на ткань без сдвига. В комбинации с направлятелем правого шва для направления нити, швы будут особенно точными.

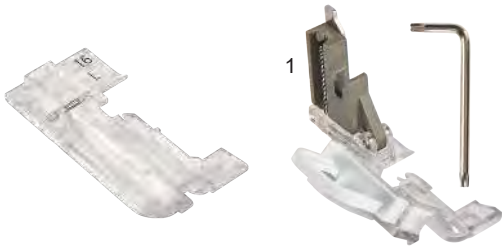
L15 103 419 70 00	G1
C15 103 418 70 00	G2



bernina.com/foot-C15

Декоративное шитье

Лапка для выпушки



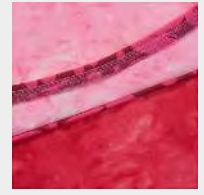
Лапка для выпушки подходит для создания и втачивания шнуров. Маркировка лапки служит в качестве практической направляющей помощи.

Лапки #L16 S и #C16 S используются для легких материалов для выпушек диаметром макс. 3 мм. Лапки #L16 L и #C16 L используются для средних и тяжелых материалов для выпушек диаметром макс. 3 – 5 мм.

Лапка для выпушки XL позволит Вам изготавливать и пришивать выпушки диаметром от 6 до 10 мм. Лапка подходит для 3-х/4-х ниточных оверлочных швов. Сжатием Вы сможете подогнать изменение высоты направляющего желобка к диаметру выпушки.

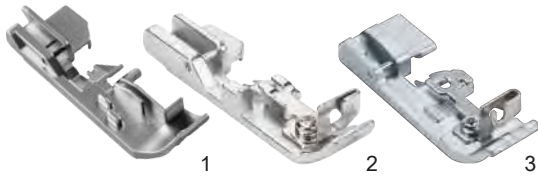
L16 S 103 422 70 00	G1	3 мм
L16 L 103 423 70 00	G1	5 мм
C16 103 420 70 00	G2	
S		3 мм
C16 L103 421 70 00	G2	5 мм
XL 106 759 70 00*	G	1) 6 - 10 мм

* Угловая отвертка включительно.



bernina.com/foot-C16L

Лапка для вшивания шнура



С помощью лапки для вшивания шнура можно пришивать тонкие шнурки, проволоку, мерсеризованную пряжу или тонкие нитки, например, подрубочным ролевым швом. Она идеальна для усиления краев, декоративных воланов или изменяющего форму трикотажа.

502 010 64 60	B	C	D	E	2)
502 070 07 03				F	1)
L17 103 425 70 00					G1 3)
C17 103 424 70 00					G2



bernina.com/foot-C17

Декоративное шитье

Лапка для выполнения сборок



С лапкой для выполнения сборок и дифференциальным транспортером один слой ткани собаривается и одновременношивается с остающейся гладкой тканью. Ткань, которую требуется соборить, лежит под устройством для выполнения сборок, а остающаяся гладкая часть ткани лежит на устройстве для выполнения сборок.

502 010 68 82	B	C	D	E	1)
502 070 03 52				F	2)
L18 103 427 70 00					G1 3)
C18 103 426 70 00					G2



bernina.com/foot-C18

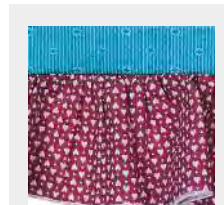
Устройство для выполнения сборок



Направляющая планка разделяет два слоя материала. Нижний слой собирается в сборки, верхний слой остается ровным. Простое собаривание ткани возможно, так же как и собаривание с одновременным пришиванием к ровной детали.

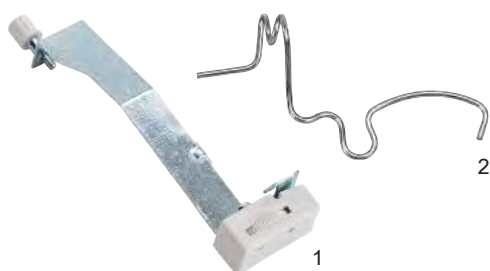
502 010 64 67	B [■]	C	D		
502 010 70 95				E	

■ B: Только с Держатель принадлежностей 502010.54.11.



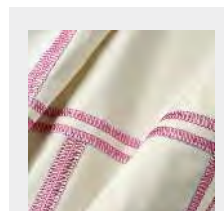
bernina.com/Gathering-attachment

Нитенаправитель для декоративных ниток



Нитенаправитель для декоративных ниток идеален для выполнения широких швов и подшивки декоративными нитками. Без предварительного натяжения или натяжения ниток декоративная пряжа натягивается слабее.

502 070 03 55		F	1)
103 789 70 00		G	2)



bernina.com/deco-guide-L25

Декоративное шитье

Катушкодержатель для декоративных ниток



Этот горизонтальный катушкодержатель держит катушки в форме диска с параллельной намоткой, а также обычные бытовые катушки. С ним декоративные и металлизированные нитки не сползают, а разматываются, что предотвращает запутывание ниток.

502 070 03 56

F

1)

103 790 70 00

G

2)



bernina.com/decorative-thread-spool-L26

Дополнительные принадлежности

Пластина для прошивания трудных мест ОШ/РШ



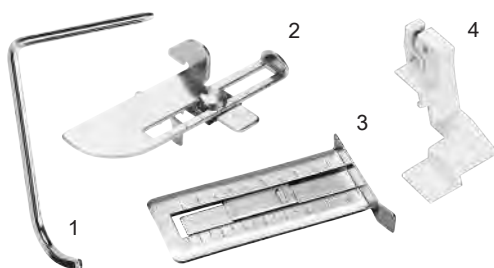
106 757 70 00 A B C D E F G

Пластины для прошивания трудных мест для оверлока и плоского шва упрощают прохождение поперечных швов и выступов различной высоты. Высоты 1,5 и 3 мм способствуют выравниванию как тонких, так и плотных швов. При дальнейшем шитье транспортер ткани выведет пластину из-под лапки назад вместе с тканью.



bernina.com/overlocker-height-compensating-tool

Кромкоправитель для правой и левой стороны



502 010 06 81	A	B	C	D	E	
502 010 70 97					E	
502 070 03 53						F
103 415 70 00						G

1) слева
2) справа
3) справа
4) справа

Кромкоправитель для правой стороны помогает направлению материала и способствует точной выдержке ширины припуска на шов. Кромкоправитель для левой стороны идеален для прокладки параллельных оверлочных, плоских и цепных строчек.



bernina.com/Right-seam-guides-L850-890

Кромкоправитель в стержне



108 124 70 00	G [■]	справа и слева
108 124 70 01	G1 [■]	слева

Кромкоправитель вставляется в стержень лапки. Кромкоправитель на левой стороне лапки поддерживается всеми моделями L 8 и используется главным образом для выполнения оверлочных строчек. Кромкоправитель на правой стороне лапки можно использовать для плоских и цепных швов, поэтому он идеален для L 890 (его нельзя использовать со вставкой для защитного покрытия ножей).



bernina.com/Right-left-seam-guides-L850-890

■ дата изготовления с июля 2021

Дополнительные принадлежности

Приставной столик



502 070 03 57

F

Приставной столик служит для увеличения рабочей поверхности для шитья слева от области шитья. Он обеспечивает простой проход крупных материалов и лучший обзор швейного проекта.



bernina.com/Slide-on-table-L450-460

Крышка рукавной платформы



104 547 70 00

G

Крышка рукавной платформы используется для закрывания открытой области и организации рабочей платформы в швейной зоне. В то же время игольная пластина остается доступной.



bernina.com/freearm-cover-L850-890

Мусоросборник



Мусоросборник обеспечивает чистоту на швейном столе. Он очень легко закрепляется на машине и собирает обрезки ткани сразу после обрезки. Кроме этого, в нем можно хранить пусковую педаль, если она не используется.

502 010 66 88

B

1)

502 010 65 79

C

D

E

2)

502 070 03 58

F

2)

034 657 50 00

G

3)



bernina.com/cut-offs-bin

Дополнительные принадлежности

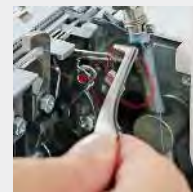
Пинцет BERNINA



С пинцетом BERNINA можно легко заправлять оверлок нитками. Им можно удалять оставшиеся в машине обрезки ниток.

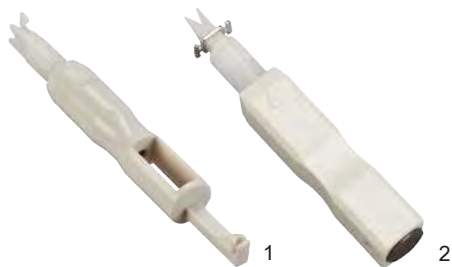
031 564 52 00 A B C[■] D[■] E[■] F G

■ Не помещается в отделение для принадлежностей крышки петлителей.



bernina.com/tweezers

Приспособление для заправки или замены игл



С помощью нитевдевателя или приспособления для замены игл можно удобно держать, вставлять и заправлять оверлочные иглы.

502 070 03 69 A B C D E[■] F G 1)

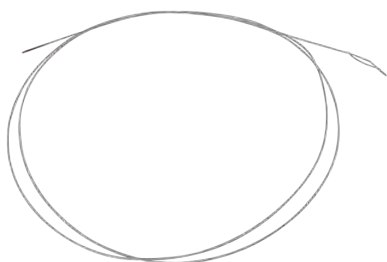
502 010 70 44 E 2)

■ Не помещается в отделение для принадлежностей крышки петлителей.



bernina.com/needle-threader-insertor

Проволока нитевдевателя



Проволока используется временно, когда должна быть заблокирована одна из трубок пневмозаправки. Так проект может быть завершен.

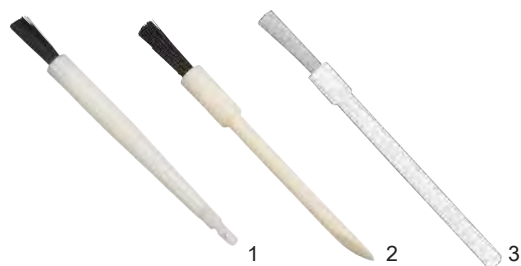
104 067 70 00 G



bernina.com/threading-wire

Дополнительные принадлежности

Кисточка/приспособление для замены игл



Этот инструмент помогает удалять пыль и обрезки ткани из области петлителей и игольной пластины. Специальное устройство дополнительно удерживает иглы во время их замены.



bernina.com/brush-needle-inserter

502 010 72 47	A	B	C	D	E		1) с приспособлением для замены игл
502 070 03 63						F	2)
033 336 70 00						G	3)

Отвертка



С помощью отвертки очень легко заменять иглы. Угловая отвертка идеальна для смены игольной пластины и регулировки открытого направляющего бейки лапки L#10. Угловая отвертка совершенно необходима для закрепления и снятия лапки для выпуск XL или верхнего держателя принадлежности.



bernina.com/screwdriver

502 010 76 46	A [■]							1) 1,5 мм hex
502 010 06 80	A [□]	B	C	D	E			2) slot
035 987 50 00						F	G	3) 1,5 мм hex
007 975 50 02	A	B	C	D	E	F	G	4) Торцевая отвертка T20

■ A: L 220
□ A: 009DCC

Центрирующее устройство/Катушкодержатель



Центрирующее устройство предотвращает вибрацию катушек и бобин разных размеров при медленной и быстрой скорости шитья.

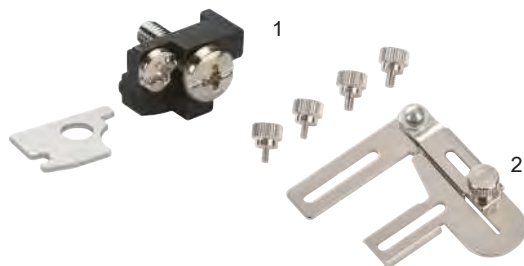


bernina.com/spool-stabilizer-L450-460

502 010 08 75	A	B	C	D	E		1)
502 070 03 60						F	2)
008 986 50 00						G	3)

Дополнительные принадлежности

Держатель принадлежности



Держатель принадлежности нужен для закрепления принадлежностей для оверлоков. Держатель принадлежности для направителя шва или устройства для выполнения сборок. Держатель принадлежности для устройства для окантовки срезов косой бейкой.



bernina.com/Accessory-holder

502 010 54 11	A	B	C			1)
103 788 70 00	A			D [■]	E [□]	G2 2)

■ D: 1300DC
□ E: 1300MDC

Стопорное приспособление для плоского шва



Благодаря стопорному приспособлению для плоского шва можно легче вытащить нитки, застрявшие между лапкой и игольной пластиной. Это облегчает выполнение обрезки и закрепление плоских, цепных и оверлочных швов. Набивная шкала на стопорном приспособлении используется для маркировки ширины шва и подгибки. Дополнительно эту шкалу можно использовать и для регулировки направителя шва. Стопорное приспособление для плоского шва создано из мягкого синтетического материала и поэтому не может повредить нитки и ткань.



bernina.com/coverstitch-lock-tool

104 050 70 00	A	B	C	D	E	F	G
----------------------	---	---	---	---	---	---	---

Набор нитевдевателей для оверлока



Набор ниток для проверки заправки облегчает заправку и настройку необходимого натяжения нити. Нитки заправляются в соответствии с цветной маркировкой направления заправки в инструкции. С помощью различных цветов намного легче определить, какая нить требует настройки натяжения. Так можно проверить и точно установить рисунок строчки. В наборе имеется пять различных ниток.



bernina.com/threading-kit-overlocker

103 377 70 00	A	B	C	D	E	F	G
----------------------	---	---	---	---	---	---	---

Дополнительные принадлежности

Масленка для оверлоков



033 567 71 02

G

Регулярный уход обеспечит бесперебойную работу оверлока. Важной частью ухода после основательной чистки является смазка.



bernina.com/overlocker-oil

Стилус для сенсорного экрана



033 333 71 00

G2

Для простого обращения с сенсорным экраном дисплея швейной и вышивальной машины. У одного штифта есть держатель, другой магнитный и может быть закреплен на правой стороне машины. Со стилусом на дисплее не остаются следы от пальцев.



bernina.com/touchscreen-pen

Коробка для принадлежностей



502 070 05 15 A B C D E F G

В коробке для принадлежностей можно хранить лапки и другие принадлежности для оверлока. Примечание: Коробка для принадлежностей поставляется без наполнения.



bernina.com/accessories-box-Overlocker

Дополнительные принадлежности

Коробка для принадлежностей/Дополнительная коробка



Большая коробка для принадлежностей и ее дополнительный модуль обеспечивают большое пространство для хранения лапок и других аксессуаров. Благодаря ручкам на нижней части коробки стоят на машине стабильно и не смещаются во время транспортировки. Съемная крышка может использоваться во время шитья как временная подставка для маленьких частей и деталей. Коробка для принадлежностей поставляется без наполнения.

104 290 70 00	A	B	C	D	E	F	G	1)
104 291 70 00	A	B	C	D	E	F	G	2)



bernina.com/accessories-box-with-extension

Сумка для оверлока



Чтобы оверлок был хорошо защищен в дороге и сохранялся в первоклассной форме.

502 010 72 00	A	B	C	D	E	F
---------------	---	---	---	---	---	---



bernina.com/carrying-case-overlocker

Тележка для оверлока



Практичная тележка стабильна и идеально подходит для транспортировки. Внутренние и внешние карманы удобны для размещения аксессуаров. Благодаря прочным роликам и выдвижной телескопической ручке машину удобно тянуть. Для комфортного подъема тележки предусмотрены боковые ручки.

103 670 70 00	A	B	C	D	E	F	G
---------------	---	---	---	---	---	---	---



bernina.com/overlocker-trolley

Дополнительные принадлежности

Чемодан для принадлежностей для оверлока



Этот чемодан для принадлежностей пригоден для дома и для поездок. В нем достаточно места для более 15 оверлочных лапок и других принадлежностей. Благодаря 3 выдвижным отделениям он очень удобен и может быть заполнен по мере необходимости. Даже очень мелкие принадлежности можно разместить в средних вшитых панелях с различными отделениями. Выдвижные отделения совместимы с чемоданом для принадлежностей для швейных машин.

Примечание: Чемодан для принадлежностей поставляется без содержимого.

104 265 70 01 A B C D E F G



bernina.com/accessory-case-overlocker